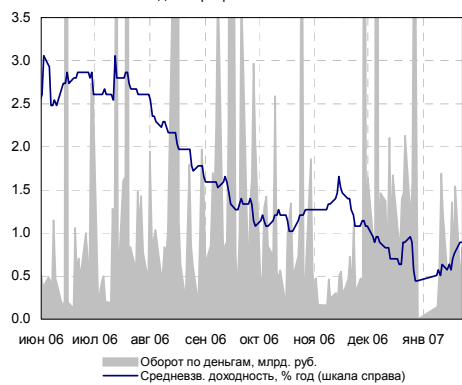
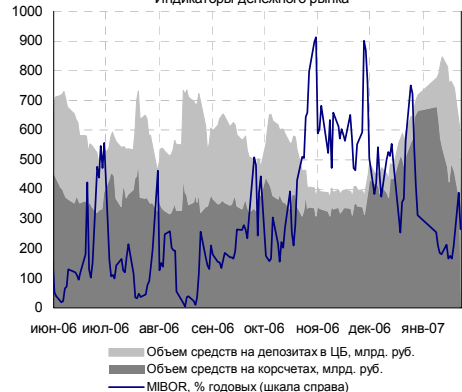


Индикаторы рынка ГКО-ОФЗ

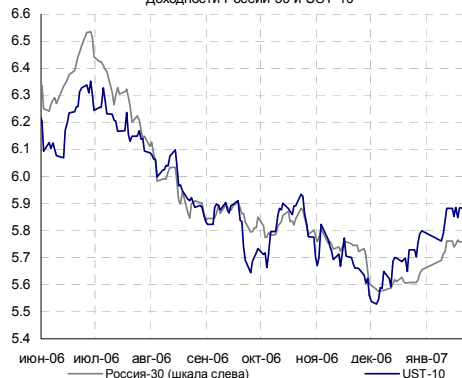


Индикатор	Значение	Изм-е	Изм-е, %	Выпуск	Close	Изм-е, %	YTM, %	Изм-е, б.п.
Нефть (Urals)	49.98	-0.71	-1.40	↓	UST 10	98.59	-0.36	4.81
Золото	646.1	13.70	2.17	↑	РОССИЯ 30	112.06	-0.44	5.80
EUR/USD	1.3024	0.0077	0.59	↑	Газпром 34	127.02	-0.07	6.50
RUB/USD	26.5214	0.0139	0.05	↑	Банк Москвы 09	104.77	0.03	6.04
FF Fut. ноя.07	5.095	0.03		↑	ОФЗ 25057	103.80	0.00	6.14
FF Fut. Prob (4.75%), ноя.07	31.0%	-5.0%		↓	ОФЗ 25058	100.60	0.02	5.93
EMBI+	407.07	-0.40	-0.10	↓	ОФЗ 46020	101.78	-0.32	6.87
EMBI+, спрэд	167	-3		↓	МГор44-об	109.65	0.00	6.72
EMBI+ Россия	447.07	-0.72	-0.16	↓	Мос.обл.6в	107.41	-0.07	7.07
EMBI+ Россия, спрэд	96	-4		↓	Мос.обл.5в	107.10	0.10	6.73
МIBOR, %	3.39	-1.11		↓	КОМИ 8в об	100.27	0.00	7.47
Счета и деп. в ЦБ, млрд. руб.	611.6	-73.3	-10.70	↓	РЖД-07обл	102.45	-0.05	7.15
МЦЕХ RCBI	101.15	0	0.00	↑	НГК ИТЕРА	101.05	0.05	8.63
МЦЕХ объемы, млн.руб.	Биржа	РПС	Сумм.	РЕПО	Евросеть-2	99.69	0.14	10.89
Корпоративные	1531.8	6265.3	7797.1	14316.5	ТехИнвест-1	97.70	0.45	12.22
Муниципальные	303.7	941.2	1244.9	5984.3	ГлМосСтр-2	100.90	0.00	10.25
Государственные	817.4	0.0	817.4	0.0	ЮТК-03 об.	102.20	0.00	7.76

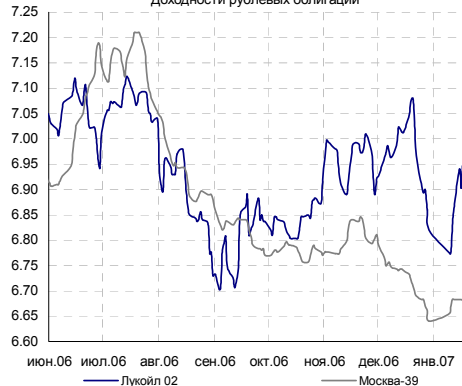
Индикаторы денежного рынка



Доходности России-30 и UST-10



Доходности рублевых облигаций



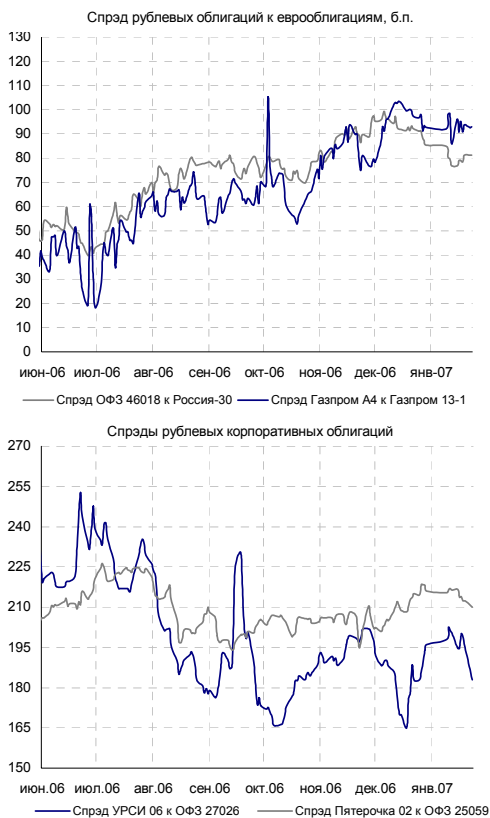
Внутренний долговой рынок

► **Вчера** торги на рынке рублевого долга проходили на фоне умеренной активности и по-прежнему без четко выраженной тенденции в движении котировок. Активно торговался 2-й выпуск ХКФ Банка с офертой исполнением в мае 2007 года, котировки которого снизились на 0,03%, доходность выросла до 8,71% годовых (+10 б.п.).

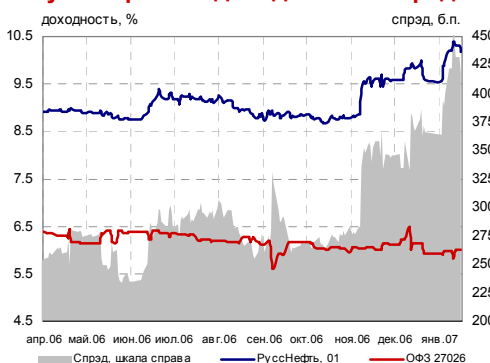
По нашим оценкам капитализация корпоративного сектора вчера не изменилась, муниципального сектора снизилась на 0,03%. Рост капитализации сектора госбумаг составил 0,02%. При этом капитализация 10 наиболее ликвидных выпусков корпоративного сектора снизилась на 0,05%, муниципального сектора выросла на 0,03%, государственного сектора снизилась на 0,06%.

► **ХКФ-04.** Также вчера заметно выросла активность в 4-м выпуске ХКФ Банка, вышедшего в обращение 2 месяца назад и не включенном в список А1. По итогам вторника ХКФ Банк – 04 с офертой исполнением в октябре 2008 года, прибавил 0,3%, доходность снизилась на 21 б.п. до 10,26 % годовых. Новый выпуск ХКФ Банка сейчас торгуется со спрэдом к ОФЗ около 445 – 450 б.п., тогда как средний спрэд к кривой ОФЗ 2-го выпуска за последние 20 торговых дней составлял 390 б.п., а в последние 2 дня он сузился до 265 - 280 б.п. Мы полагаем, что включение выпуска облигаций ХКФ-04 в высший список – не за горами, и рекомендуем покупать его в расчете на сужение спрэда.

► **ОФЗ 46020.** Сегодня внимание участников рынка будет обращено на аукцион по размещению дополнительного выпуска ОФЗ АД 46020 объемом 10 млрд. руб. Доходность ОФЗ АД 46020 по цене закрытия вторника составила 6,87% годовых (+2 б.п.). В условиях пустого календаря первичных размещений корпоративных и муниципальных эмитентов и достаточно высокой, несмотря на период налоговых платежей, рублевой ликвидности, этот аукцион, как и предыдущие два январских размещения, вероятно, будет встречен высоким спросом. Таким образом, доходность на аукционе может сложиться в диапазоне 6,84 - 6,88% годовых.



РуссНефть-01: доходность и спред



Доходность и спред за 20 торгов. Дней

	ср.знач	ст.откл.	min	max
РуссНефть, 01	9.98	0.26	9.56	10.38
ОФЗ 27026	6.01	0.10	5.83	6.15
Спред	397	30	363	455

Источники: REUTERS, Банк Москвы

Торговые идеи

► **РуссНефть продала 34% Геойлбента Лукойлу.** Вчера Лукойл сообщил об увеличении доли в Геойлбенте до 100%. Согласно сообщению компании, соответствующее разрешение Федеральной антимонопольной службы России было получено 12 января 2007 года.

Оценка стоимости этого пакета варьируется от \$100 до \$300 млн. В любом случае, эта сделка положительно отразится на денежном потоке и кредитоспособности РуссНефти. Фактическую сумму сделки Лукойл намерен раскрыть в ближайшей отчетности по US GAAP.

Напомним, что в апреле 2005 года Лукойл приобрел 66% Геойлбента у НОВАТЭКа за 5,1 млрд. руб. (около \$180 млн.), оценив всю компанию в примерно \$272 млн. Одновременно с этим владелец 34% Геойлбента – ЮКОС – продал свою долю структурам Русснефти (Broadwood Trading&Investments). После этой сделки Broadwood Trading начала массивную кампанию, направленную на дискредитацию Лукойла, как приобретателя Геойлбента и предлагала нефтяной компании обмен активами, однако в итоге стороны пришли к соглашению, по которому Лукойл выкупил пакет за деньги.

Исходя из сделки с НОВАТЭКом, а также с учетом существенного улучшения конъюнктуры нефтяного рынка, можно предполагать, что Лукойл заплатил за 34% \$100-120 млн. Однако, по данным газеты Ведомости, за долю Broadwood Trading Лукойл заплатил примерно в полтора раза больше, чем при покупке доли у НОВАТЭКа. Исходя из этого, сумму сделки можно оценить в \$270 млн. Геойлбент занимается разработкой Северо-Губкинского, Присклонового и Южно-Тарасовского месторождений в Ямало-Ненецком автономном округе, а также проводит геологоразведочные работы на ряде лицензионных участков. Извлекаемые запасы месторождений на начало 2006 года по категории АВС1 составляли 29,8 млн тонн нефти и 68 млрд кубометров газа, а по категории С2 - 43,9 млн тонн и 19,6 млрд кубометров, соответственно. Добыча в 2006 году составила 1201 тыс. тонн нефти. Сумма сделки по выкупу доли Broadwood Trading мы считаем довольно высокой – на тонну добычи Лукойл в сделке с НОВАТЭКом заплатил всего \$180, а в сделке со структурами Русснефти – уже в \$660 млн.

► **Мы рекомендуем покупать облигации РуссНефти.** По вчерашней цене закрытия (98,65 процентов от номинала) доходность облигаций РуссНефти составила 10,17% годовых к оферте в декабре 2008 г. Появившаяся новость положительно отразится на кредитоспособности компании, и мы рекомендуем покупать облигации Русснефти с целью 8,9% по доходности несмотря на сохраняющиеся проблемы с некоторыми дочками компании.

С середины ноября доходность РуссНефти выросла с 8,9% до 10,0-10,20% годовых, а спред к ОФЗ - с 280 до 400 б.п. Напомним, что участники рынка стали торговать компанией с премией после того как Генпрокуратура возбудила несколько уголовных дел по фактам незаконного предпринимательства в отношении руководителей дочерних компаний «РуссНефти» (ОАО «Аганефтегазгеология», АО «Нафта-Ульяновск» и ОАО «Ульяновскнефть»). Дела были заведены в связи с нарушением лицензионных соглашений - превышением допустимой добычи и получением дохода в совокупности 7,7 млрд. руб. (около \$270 млн.). Компания оспаривает эти обвинения, считая методы объема подсчета превышения объемов добычи некорректными.

С фундаментальной точки зрения подобные разбирательства негативно влияют на имидж и переговорные позиции компании с кредитными организациями. Мы не исключаем, что расширением спреда доходности облигаций РуссНефть-01 связано с закрытием лимитов некоторых крупных кредиторов и(или) владельцев бумаг. С другой стороны, у РуссНефти есть подушка безопасности и в виде трехлетнего кредита Сбербанка на 1,0 млрд. долл., который компания привлекла в начале августа 2006 г.

Корпоративный сегмент

Лидеры оборотов

Биржа + РПС, млн. руб.	Изм-е, %	
ЦентрТел-4	458.48	0.01 ↑
ТАИФ-Фин01	440.17	-0.08 ↓
ГАЗФин 01	375.43	0.07 ↑
ФСК ЕЭС-03	352.20	0.20 ↑
ХКФ Банк-4	277.72	0.30 ↑
ГидроОГК-1	242.95	-0.09 ↓
РЖД-обобл	239.75	-0.05 ↓
ХКФ Банк-2	234.33	-0.03 ↓
ПротекФин1	232.44	-0.60 ↓
ГАЗПРОМ А8	221.58	-0.20 ↓

Лидеры роста/падения

Рост, %	Падение, %	
0.70	Балтика1об	
0.60	Автобанин	
0.45	ТехИнвст-1	
0.45	ОГО-агро-1	
0.45	МИА-1об	
	МегаФон2об	-0.80
	ПротекФин1	-0.60
	МартаФин 2	-0.59
	ЭнргсбРес1	-0.50
	Евросервис	-0.40

Внешние долговые рынки

► **Us-treasuries.** На внешнем долговом рынке us-treasuries в отсутствие значимой макростатистики торговались в узком ценовом диапазоне. В то же время 10-летние облигации вновь протестировали уровень 4,8% годовых. Сейчас кривая доходностей выглядит следующим образом. Доходность 2-летних облигаций составляет 4,94% годовых (+1 б.п. по сравнению с утренними уровнями вторника), 5-летних – 4,8% годовых (+2 б.п.). 10-летние us-treasuries торгуются на уровне 4,8% годовых (+2 б.п.), 30-летние – на уровне 4,9% (+3 б.п.).

► Сегодня данных, способных существенно нарушить равновесие на рынке, также не публикуется. В середине дня выйдет недельная статистика по ипотечному рынку США. Участники рынка будут также смотреть на результаты аукциона по размещению 20-летних UST объемом \$20 млрд. Вчерашний аукцион по размещению 20-летних TIPS (treasury inflation protected securities) был встречен высоким спросом (bid-to-cover ratio – 2,05 по сравнению с 1,48 на предыдущем аукционе).

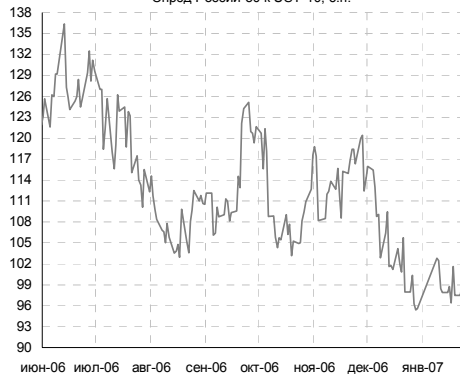
Emerging markets

► В вторник индекс еврооблигаций emerging markets EMBI+ снизился на 0,1%, а спрэд индекса вырос до 168 б.п. (+3 б.п.). Индекс еврооблигаций EMBI+ Россия упал на 0,16%, а его спрэд сузился на 4 б.п. до 97 б.п. На данный момент еврооблигации «Россия-30» торгуются на уровне 112,25/112,375% от номинала. Сегодня с утра спрэд еврооблигаций к 10-летним us-treasuries сузился до 94 б.п. Сейчас спрэд составляет 98 б.п. Основным индикатором рынка Бразилии – еврооблигации «Бразилия-40» вчера упали на 0,375%, и цена закрытия облигаций составила 132,188% от номинала (bid). На текущий момент облигации торгуются на уровне 132,125/132,5% от номинала со спрэдом к UST-30 в 121 б.п.

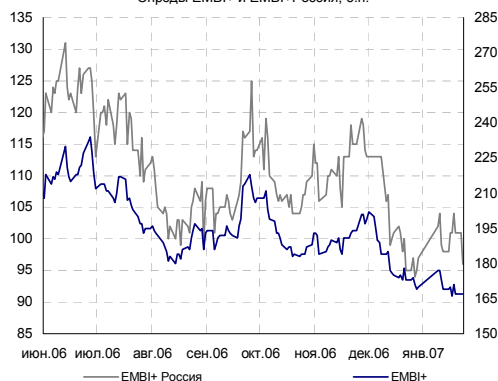
► **Эквадор.** Вчера международное рейтинговое агентство «Fitch Ratings» понизило долгосрочный рейтинг Эквадора по обязательствам в иностранной валюте с «В-» до «ССС». Как поясняет агентство, вероятность дефолта латиноамериканской страны в ближайшем будущем сохраняется на высоком уровне. Понижение рейтинга основано на высказываниях правительства Эквадора, говорящих о том, что власти страны возможно прибегнут к свопу долговых обязательств. Напомним, что двумя днями ранее, рейтинговое агентство «Standard & Poor's» понизило рейтинг Эквадора с «ССС+» до «ССС». Индекс EMBI+ Эквадор вчера в очередной раз возглавил список лидеров падения, а спрэд индекса перешагнул рубеж в 1000 б.п. Падение составило 3,81%, спрэд расширился на 59 б.п. до 1038 б.п.

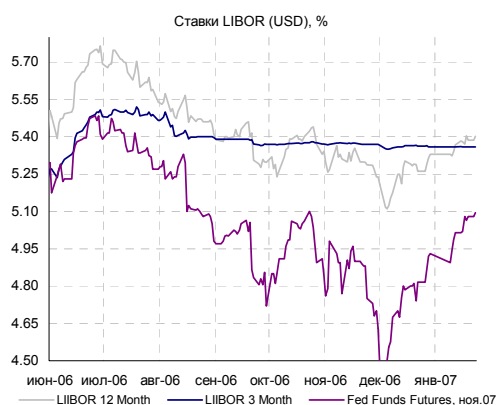
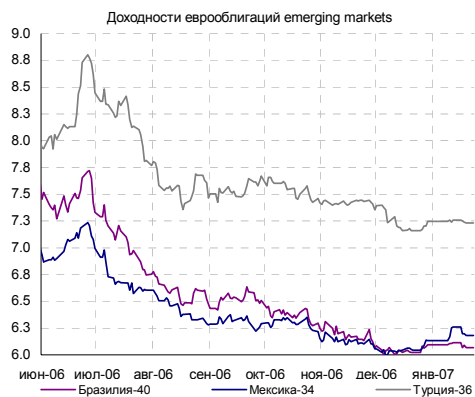
► **Бразилия.** Вчера Бразилия доразместила глобальные облигации с погашением в 2037 году на \$500 млн., воспользовавшись удачным моментом, когда аппетит инвесторов к риску развивающихся стран по-прежнему высок, а стоимость обслуживания долга страны находится на самом низком из когда либо бывших уровне. Как сообщило казначейство Бразилии, 30-летние облигации были проданы по цене 106,338% от номинала с доходностью 6,635% годовых. Облигации предполагают купон в размере 7,125% годовых.

Спрэд России-30 к UST-10, б.п.



Спрэды EMBI+ и EMBI+Россия, б.п.

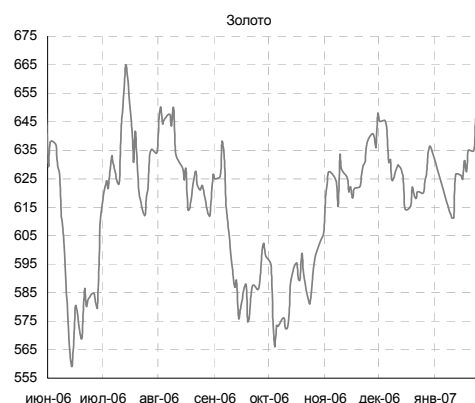
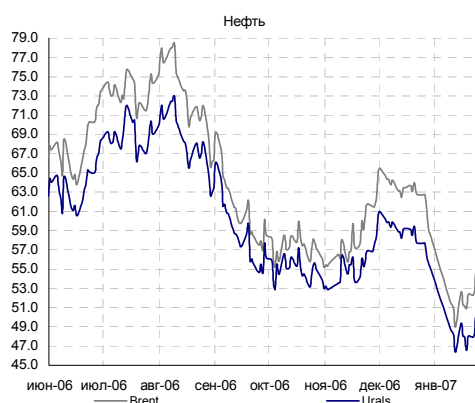
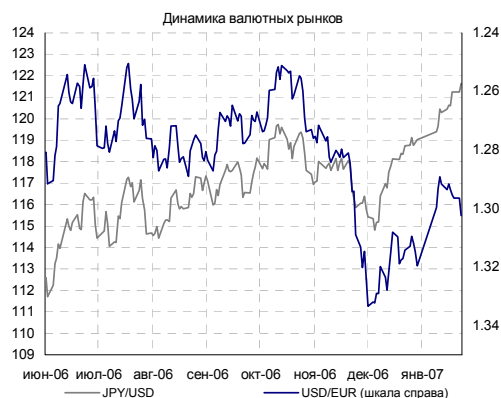
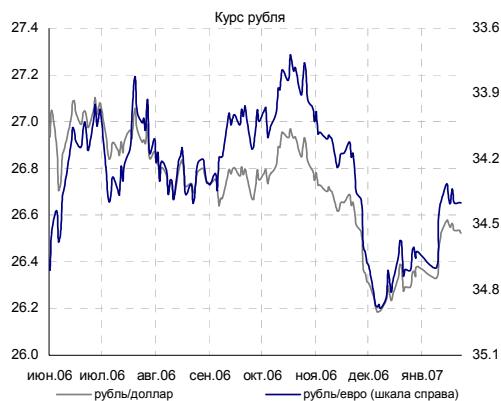




Торговые идеи

► **Миракс Групп и ЛенСпецСМУ.** Присвоение международными агентствами в конце декабря — начале января рейтингов российским строительным компаниям (рейтинг на уровне «В» ЛенСпецСМУ от S&P и рейтинги Миракс Групп на уровне «В» от Fitch и на уровне «B2» от Moody`s), на наш взгляд, должны привести к росту спроса на облигаций компаний строительного сектора. Мы рекомендуем обратить на 3,5-летний выпуск облигаций ЛенСпецСМУ-02 с офертой в июле 2008 года (11,50% годовых). Также является привлекательным выпуск Миракс Групп-02 с погашением в сентябре 2009 года (10,60% годовых).

► **Техносила.** В настоящий момент продолжаются продажи в облигациях Техносила-01 (доходность около - 12,2%), что отражает, видимо, ухудшение конъюнктуры облигаций второго-третьего эшелона. Однако мы полагаем, что в данном случае, премия в доходности над справедливым уровнем (10,4-10,6% годовых при дюрации 1,3 года) стала достаточно высокой, чтобы не воспользоваться этим. Напомним, что доходность размещенных бумаг схожей по операционной деятельности и финансам группы М.Видео, составила при размещении в конце ноября 10,25% годовых. К настоящему моменту облигации еще не вышли на вторичный рынок.



КАЛЕНДАРЬ СОБЫТИЙ НА ДОЛГОВОМ РЫНКЕ

СЕГОДНЯ

30.01.07	Очередное заседание комиссии FOMC. Рассмотрение вопроса об изменении учетной ставки
31.01.07	
07.02.07	Очередное заседание Банка Англии. Рассмотрение вопроса об изменении учетной ставки.
08.02.07	
20.02.07	Очередное заседание Банка Японии. Рассмотрение вопроса об изменении учетной ставки.
21.02.07	

КАЛЕНДАРЬ ПЕРВИЧНОГО РЫНКА

Дата	Эмитент, серия выпуска	Объем, млн.	Срок обращения	УТП/ УТМ (прогноз организаторов)	Разброс
СЕГОДНЯ	Минфин доразместит выпуск ОФЗ-АД серии 46020. Дата погашения 06.02.2036 г.	10 000	30 лет		
фев. 2007	Митлэнд Фуд Групп, 1	1000	3 года	ст. куп. 11%	-
фев. 2007	Москоммерцбанк, 2	3000	4 года/ 0,5	9.70	0.60
фев. 2007	Глобэкс банк, 1	2000	3 года/ год	-	-

СТАТИСТИКА США

Дата	Показатель	Посл. период	Ожидаемое значение	Прошрое значение	Фактическое значение
05.01.07	Статистика рынка труда - Число новых рабочих мест (Non-farm payrolls)	дек.06	110 000	154 000	167 000
05.01.07	Статистика рынка труда - Уровень безработицы (Unemployment)	дек.06	4.50%	4.50%	4.50%
10.01.07	Торговый баланс (сальдо, млрд. долл.)	ноя.06	-59.50	-58.80	-58.20
11.01.07	Сальдо федерального бюджета, млрд. долл.	дек.06	26.00	11.20	
12.01.07	Импортные цены	дек.06	0.60%	0.20%	1.10%
12.01.07	Экспортные цены	дек.06	0.30%	0.40%	0.70%
12.01.07	Retail sales, исключая автомобили, m-t-m	дек.06	0.50%	0.70%	1.00%
12.01.07	Розничные продажи (Retail sales), m-t-m	дек.06	0.60%	0.60%	0.90%
17.01.07	Инфляция в промышленном секторе (PPI)	дек.06	0.50%	2.00%	0.90%
17.01.07	Инфляция - Core PPI (очищенная от влияния цен на продовольствие и энергетику)	дек.06	0.10%	1.30%	0.20%
17.01.07	Индекс промышленного производства	дек.06	0.10%	-0.10%	0.40%
17.01.07	Счет движения капитала (Capital Net Flow), млрд. долл.	ноя.06		74.90	58.00
18.01.07	Инфляция - Индекс потребительских цен (CPI)	дек.06	0.40%	0.00%	0.50%
18.01.07	Инфляция, без учета цен на энергоносители и продовольствие (core CPI)	дек.06	0.20%	0.00%	0.20%

СЕГОДНЯ

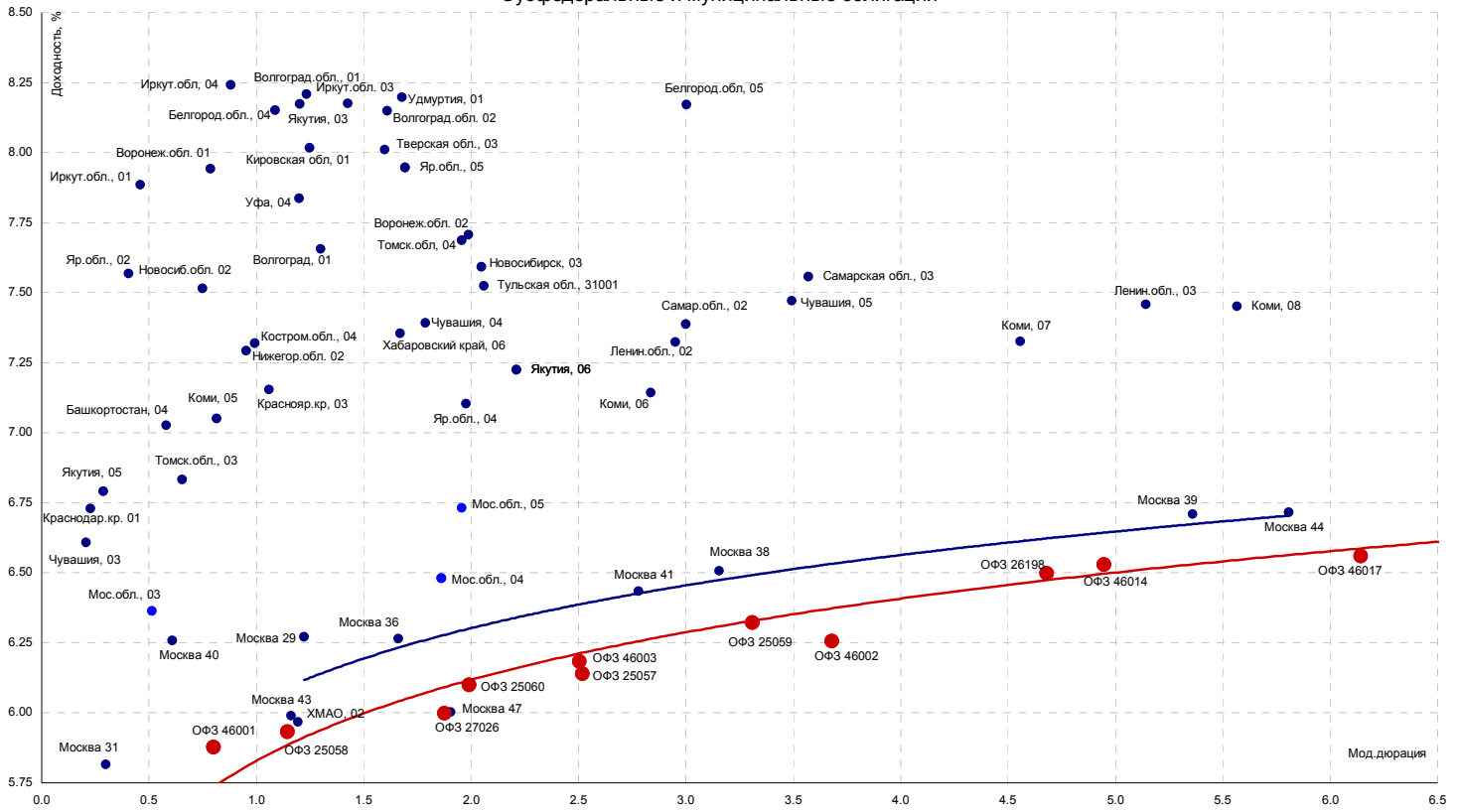
26.01.07	Статистика продаж новых домов тыс. ед.	дек.06
30.01.07	Индекс потребительской уверенности (Consumer confidence index)	январь.07
31.01.07	Индекс стоимости рабочей силы (Employment Cost Index)	дек.06
31.01.07	Прогнозная оценка ВВП (GDP-advance)	4 кв.06

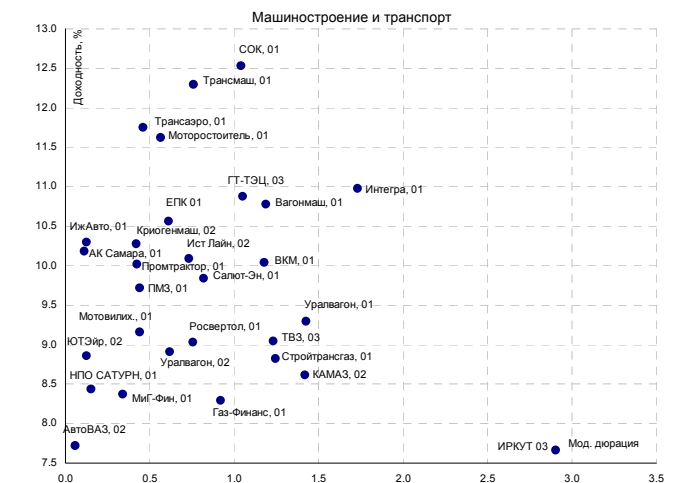
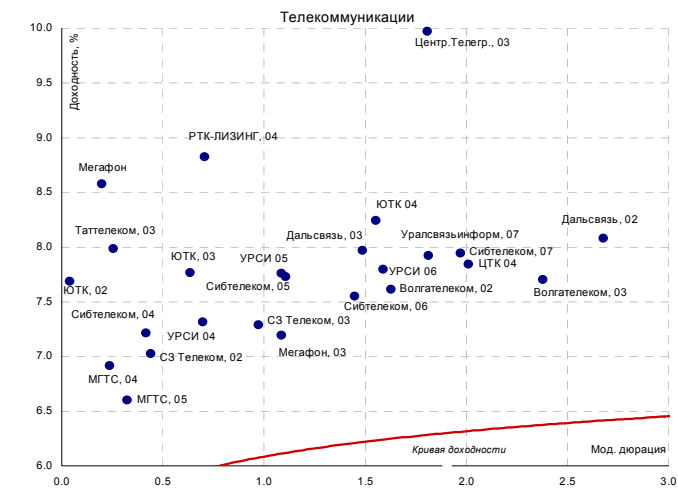
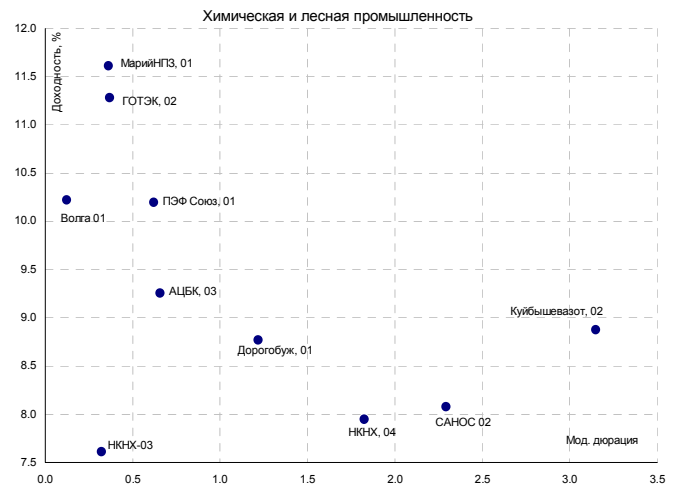
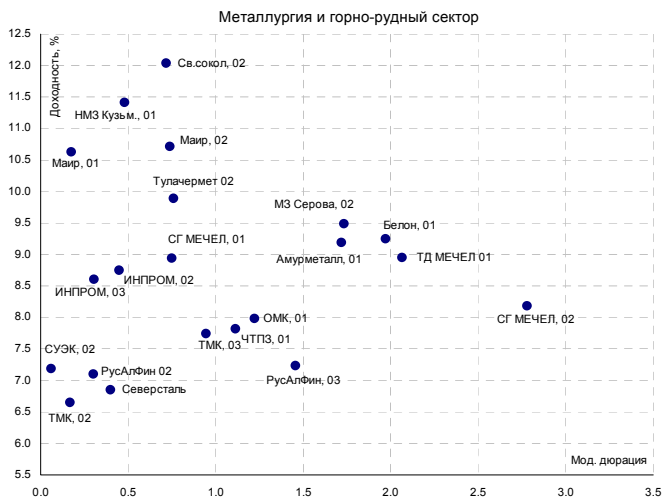
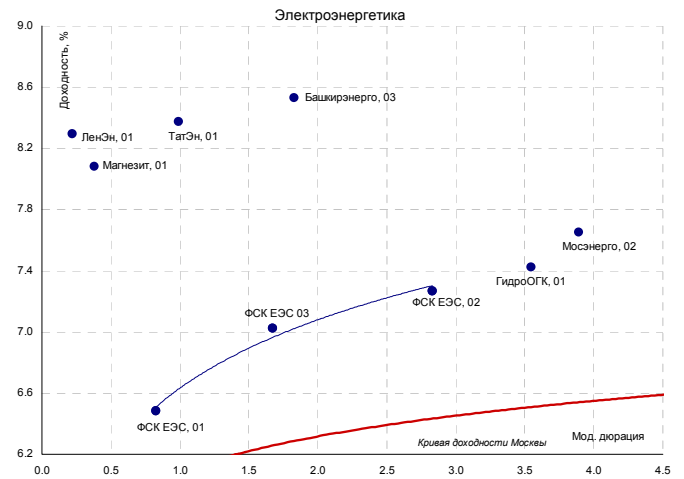
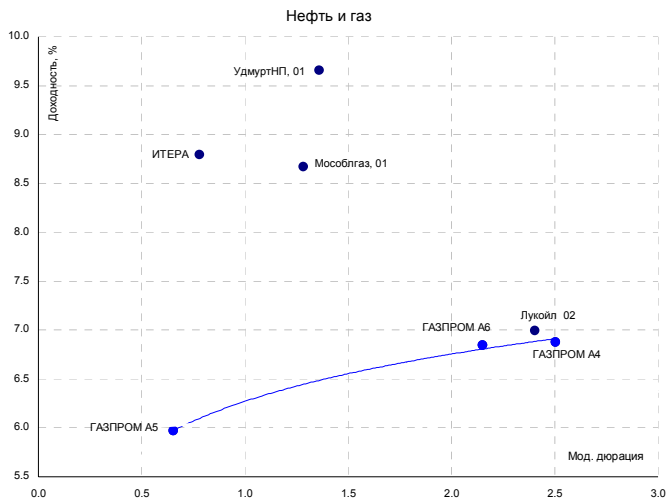
Календарь платежей по облигациям

Дата выплаты	Эмитенты	Объем, млн. руб.	размер выплаты, млн. руб.	тип
24.01.2007	МКБ 01	500	13.09	купон
24.01.2007	МКБ 01	500	13.09	купон
24.01.2007	ОФЗ 25059	8985	136.65	купон
24.01.2007	ОФЗ 25057	40817	753.05	купон
25.01.2007	СОЮЗ банк, 01	1000	23.06	купон
25.01.2007	АК БАРС, 02	1500	61.71	купон
25.01.2007	Внешторгбанк 05	15000	231.86	купон
25.01.2007	ЕБРР, 02	5000	61.33	купон
25.01.2007	Мотовилих. заводы, 01	1500	74.79	купон
25.01.2007	РЖД, 05	10000	332.59	купон
25.01.2007	Северсталь-Авто, 01	1500	84.14	купон
25.01.2007	Северсталь-Авто, 01	1500	1500.00	оферта
26.01.2007	УХК, 01	500	12.47	купон
26.01.2007	УХК, 01	500	500.00	оферта
26.01.2007	ЭФКО, 02	1500	78.53	купон
26.01.2007	ЭФКО, 02	1500	1500.00	оферта
28.01.2007	Москва 47	5000	126.03	купон
30.01.2007	Москва 41	5000	252.05	купон
31.01.2007	ОФЗ 25060	14898	215.43	купон
31.01.2007	ОФЗ 25058	40655	638.56	купон
01.02.2007	АИЖК 02	1500	83.18	купон
01.02.2007	АИЖК, 04	900	19.74	купон
01.02.2007	Виктория-Финанс, 01	1500	74.05	купон
01.02.2007	Виктория-Финанс, 01	1500	1500.00	оферта
01.02.2007	Газпромбанк, 01	1500	53.10	купон
01.02.2007	НЛК 01	500	31.04	купон
04.02.2007	Таттелеком, 03	600	17.38	купон
05.02.2007	ЯНАО, 01	1800	90.74	купон
06.02.2007	МИА, 02	1000	23.68	купон
06.02.2007	МИА, 02	1000	1000.00	оферта
07.02.2007	Искитимцемент 02	500	15.58	купон
07.02.2007	ЮТК, 02	1500	78.53	купон
07.02.2007	ЮТК, 02	1500	1500.00	погашение
07.02.2007	ОФЗ 27020	8800	438.79	купон
08.02.2007	ГАЗПРОМ А6	5000	180.01	купон
08.02.2007	ТОП-КНИГА, 01	700	39.62	купон
08.02.2007	ТОП-КНИГА, 01	700	700.00	оферта
08.02.2007	Трансаэро-Финансы, 01	2500	145.23	купон
13.02.2007	Газ-Финанс, 01	2000	84.67	купон
13.02.2007	ММБ, 01	1000	41.39	купон
13.02.2007	ММБ, 01	1000	1000.00	погашение
13.02.2007	Русский Продукт, 04	440	0.00	купон
13.02.2007	ЭйрЮнион 01	1500	48.62	купон
13.02.2007	Москва 42	3000	75.62	купон
14.02.2007	Автоваз, 02	3000	137.62	купон
14.02.2007	Автоваз, 02	3000	3000.00	оферта
14.02.2007	ГАЗПРОМ А4	5000	204.94	купон
14.02.2007	ЕБРР, 01	5000	73.80	купон
14.02.2007	ММБ, 02	3000	97.23	купон
14.02.2007	ММБ, 02	3000	3000.00	оферта
14.02.2007	Росбанк, 01	3000	139.13	купон
14.02.2007	Росбанк, 01	3000	3000.00	оферта
14.02.2007	Русский Стандарт, 06	6000	242.33	купон
14.02.2007	Белгородская обл, 31001	2000	41.79	купон
14.02.2007	ОФЗ 46020	7913	272.25	купон

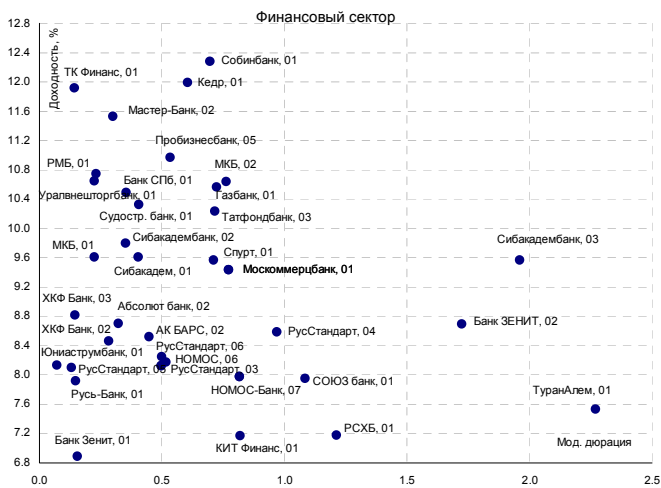
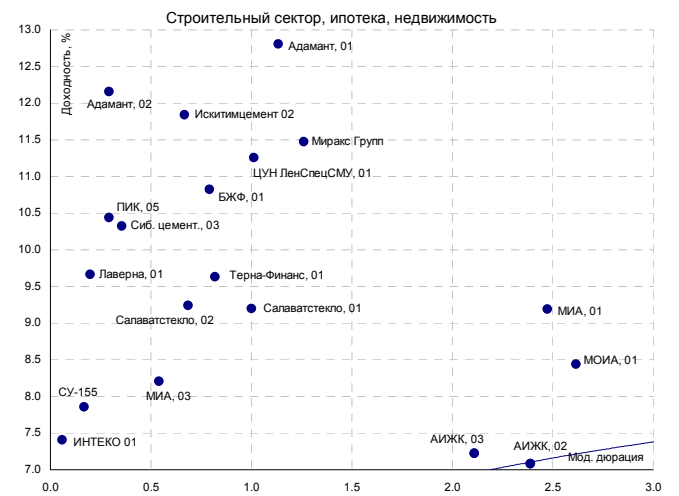
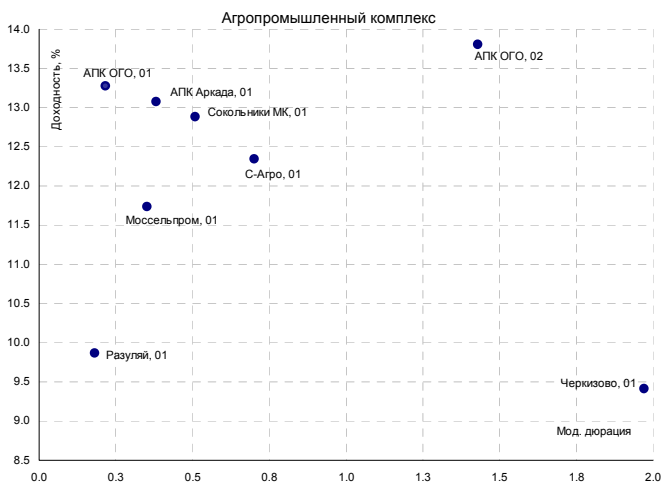
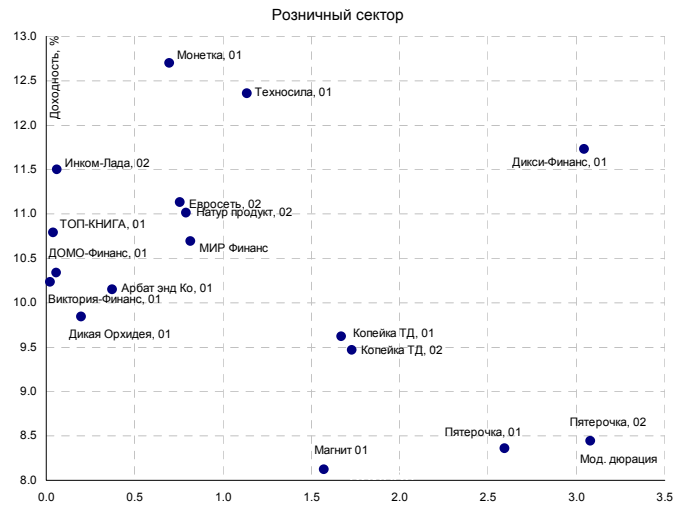
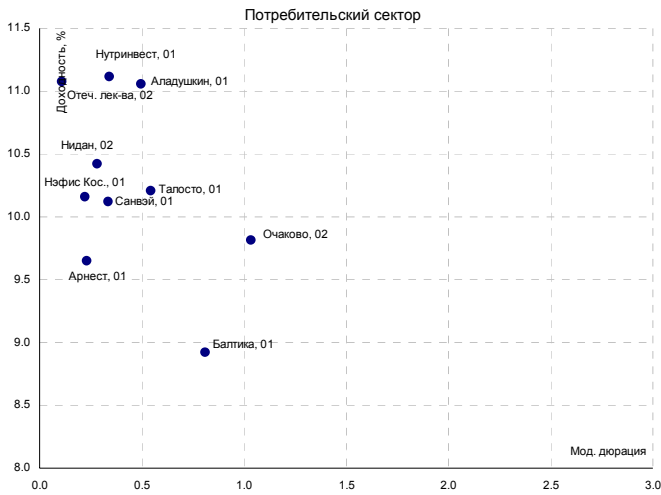
Источники: REUTERS, расчеты Банка Москвы

Субфедеральные и муниципальные облигации





Источники: REUTERS, расчеты Банка Москвы



Источники: REUTERS, расчеты Банка Москвы

ЭМИТЕНТЫ	ОБЪЕМЫ		ПОГАШЕНИЕ/ ВЫКУП			ИНДИКАТ. цена	ЦЕНА		ИЗМЕНЕНИЕ,%			ДОХОДНОСТЬ,%			ДЮРАЦИЯ		
	Оборот млн. руб.	Объем, млн. руб.	Купон,%	Погашение	Оферта		Покупка	Продажа	день	неделя	месяц	НКД	Текущая	К погаш.	К оферте	Дюр. лет.	Мод. дюр
Итоги торгов государственными облигациями																	
ОБР 02	0.0	-	-	23.06.2009	15.03.2007	99.36	99.28	99.44	0.00	0.05	0.43	-	-	0.27	4.70	0.14	0.13
ОБР 03	0.0	-	-	22.09.2009	15.06.2007	98.06	97.97	98.15	0.00	-0.11	-1.97	-	-	0.74	5.13	0.39	0.37
ОФЗ 25057	57.1	40817	7.40	20.01.2010	-	103.80	103.55	103.80	0.00	0.05	0.29	18.25	7.13	6.14	-	2.67	2.52
ОФЗ 25058	10.8	40655	6.30	30.04.2008	-	100.60	100.60	100.67	0.02	-0.12	0.08	14.33	6.26	5.93	-	1.21	1.14
ОФЗ 25059	80.3	41000	6.10	19.01.2011	-	99.73	99.67	99.73	-0.08	-0.14	0.27	15.04	6.12	6.32	-	3.52	3.31
ОФЗ 25060	119.6	40733	5.80	29.04.2009	-	99.65	99.65	99.75	0.05	-0.17	0.05	13.19	5.82	6.10	-	2.11	1.99
ОФЗ 26198	60.8	42117	6.00	02.11.2012	-	97.63	97.63	97.74	-0.02	-0.26	0.33	13.15	6.15	6.50	-	4.98	4.68
ОФЗ 27019	0.0	8800	10.00	18.07.2007	-	103.74	0.00	103.82	0.00	0.00	-0.43	1.64	9.64	2.17	-	0.48	0.47
ОФЗ 27020	0.0	8800	10.00	08.08.2007	-	104.10	0.00	0.00	0.00	0.00	-0.01	45.75	9.61	2.32	-	0.52	0.51
ОФЗ 27025	0.0	25806	6.00	13.06.2007	-	100.22	100.10	100.34	0.00	0.02	-0.31	6.74	5.99	5.52	-	0.38	0.36
ОФЗ 27026	2.0	16000	7.00	11.03.2009	-	101.35	101.00	101.56	0.00	-0.05	0.30	7.86	6.91	6.00	-	1.99	1.88
ОФЗ 46001	0.4	60000	10.00	10.09.2008	-	103.60	103.56	103.70	0.03	-0.16	-0.52	11.23	9.65	5.88	-	0.85	0.80
ОФЗ 46002	203.2	62000	9.00	08.08.2012	-	109.85	109.70	109.85	0.05	0.01	0.68	39.45	8.19	6.26	-	3.91	3.68
ОФЗ 46003	1.1	37298	10.00	14.07.2010	-	110.47	110.43	110.52	0.23	-0.11	0.14	1.64	9.05	6.18	-	2.66	2.50
ОФЗ 46005	0.5	27477	0.00	09.01.2019	-	46.62	45.91	46.80	0.43	-0.64	1.52	0.00	0.00	7.05	-	11.20	10.47
ОФЗ 46014	1.3	58290	9.00	29.08.2018	-	108.61	108.61	108.89	0.56	-0.26	0.37	32.55	8.29	6.53	-	5.27	4.95
ОФЗ 46017	26.5	80000	8.50	03.08.2016	-	105.94	105.94	106.00	-0.22	-0.14	0.33	16.07	8.02	6.56	-	6.54	6.14
ОФЗ 46018	0.2	62878	9.00	24.11.2021	-	111.35	111.27	111.35	0.00	-0.38	0.40	10.11	8.08	6.56	-	8.60	8.07
ОФЗ 46020	213.9	30000	6.90	06.02.2036	-	101.78	101.78	101.80	-0.31	-0.42	0.57	30.25	6.78	6.87	-	12.55	11.74
Всего	563.6	589793															

Источники: REUTERS, расчеты Банка Москвы

ЭМИТЕНТЫ	ОБЪЕМЫ		ПОГАШЕНИЕ/ ВЫКУП		Оферта	Индикат. цена	ЦЕНА		ИЗМЕНЕНИЕ,%			ДОХОДНОСТЬ,%			ДЮРАЦИЯ		
	Оборот млн. руб.	Объем, млн. руб.	Купон,%	Погашение			Покупка	Продажа	день	неделя	месяц	НКД	Текущая	К погаш.	К оферте	Дюр. лет.	Мод. дюр
Итоги торгов муниципальными облигациями																	
Волгоград, 01	0.00	400	9.70	17.07.2008	-	102.68	102.20	103.15	0.00	0.20	-0.05	1.33	9.45	7.66	-	1.40	1.30
Казань, 02	0.00	1000	10.00	11.04.2007	-	100.60	100.50	100.69	0.00	0.10	0.10	3.29	9.94	7.18	-	0.22	0.20
Красноярск, 05	0.00	1000	8.50	18.10.2008	-	101.26	100.51	102.00	0.00	-0.05	3.38	22.59	8.39	7.27	-	1.62	1.51
Новосибирск, 03	2.21	1000	13.00	14.07.2009	-	110.50	109.57	110.50	-0.05	-2.08	-1.76	4.99	11.76	7.59	-	2.20	2.05
Томск, 01	0.00	300	12.00	22.11.2007	-	102.40	0.00	0.00	0.00	-1.99	1.42	8.02	11.72	9.26	-	0.79	0.72
Уфа, 04	0.00	500	10.03	03.06.2008	-	102.95	102.85	103.05	0.00	-0.15	0.05	13.46	9.74	7.84	-	1.29	1.20
Итоги торгов субфедеральными облигациями																	
Башкортостан, 04	0.00	500	8.02	13.09.2007	-	100.67	100.70	0.00	0.00	-0.13	0.10	28.78	7.97	7.03	-	0.62	0.58
Белгородская обл., 04	0.00	320	14.00	29.04.2008	-	106.60	106.40	106.80	0.00	-0.51	-3.86	32.99	13.13	8.15	-	1.17	1.09
Белгородская обл, 31001	2.03	2000	8.38	10.11.2010	-	101.45	101.45	101.65	-0.25	0.09	-0.12	15.84	8.26	8.17	-	3.25	3.00
Волгоградская обл., 01	1.87	600	11.99	11.06.2009	-	103.85	103.85	104.14	-0.29	-0.19		13.14	11.55	8.21	-	1.33	1.23
Волгоградская обл. 35001	0.93	700	12.00	17.06.2010	-	105.06	105.06	105.50	-0.46	0.00	1.42	10.85	11.42	8.15	-	1.74	1.61
Воронежская обл. 01	0.58	600	13.00	15.12.2007	-	104.51	104.51	105.10	-0.57	0.00	-0.47	14.60	12.44	7.94	-	0.85	0.79
Воронежская обл. 02	0.00	500	13.00	18.06.2009	-	109.95	109.04	110.85	0.00	0.54	-0.45	13.53	11.82	7.71	-	2.14	1.99
Иркутская обл., 01	0.71	700	10.00	22.07.2007	-	101.00	100.80	101.10	0.10	-0.20	-0.09	0.38	9.90	7.88	-	0.49	0.46
Иркутская обл. 31001	15.45	1500	9.50	17.12.2009	-	101.64	101.52	101.80	-0.06	-0.28	0.00	6.53	9.35	8.18	-	1.54	1.42
Иркутская обл, 31002	3.19	900	8.00	23.10.2008	-	99.74	99.67	99.90	-0.21	0.10	-0.15	15.78	8.02	8.24	-	0.95	0.88
Калужская обл., 01	0.12	300	9.00	24.12.2007	-		0.00	100.00		0.00	0.00	7.40					
Карелия, 34009	0.00	2000	8.40	02.06.2010	-	100.15	0.00	100.15	-99.00	0.11	-0.16	11.05	8.39	8.11	-	2.66	2.46
Кировская обл, 01	0.31	400	8.39	22.12.2008	-	100.80	100.60	100.80	0.00	0.10	0.05	4.97	8.32	8.02	-	1.35	1.25
Коми, 05	0.22	500	13.00	24.12.2007	-	105.40	105.35	105.55	-0.03	-0.55	-0.14	10.68	12.33	7.05	-	0.87	0.82
Коми, 06	0.16	700	13.50	14.10.2010	-	115.94	115.85	116.05	-0.05	0.04	-0.39	37.36	11.64	7.14	-	3.04	2.84
Коми, 07	0.26	1000	10.00	22.11.2013	-	109.00	106.72	109.20	0.00	0.93	-2.87	16.71	9.17	7.33	-	4.89	4.56
Коми, 08	0.00	1000	9.00	03.12.2015	-	100.35	99.90	100.80	0.00	0.02	-0.27	34.52	8.97	7.45	-	5.98	5.57
Костромская обл., 04	1.42	800	12.00	11.03.2008	-	104.30	104.25	104.45	0.00	0.14	-1.27	13.81	11.51	7.32	-	1.07	0.99
Красноярский кр, 34003	10.05	3000	7.00	01.10.2008	-	99.50	99.40	99.70	-0.18	0.05	0.28	21.29	7.04	7.15	-	1.13	1.06
Краснодарский край, 01	0.00	1000	10.00	15.05.2007	-	100.93	100.70	101.15	0.00	0.20	-0.28	19.18	9.91	6.79	-	0.31	0.29
Ленинградская обл., 02	0.00	800	14.01	08.12.2010	-	122.70	121.50	123.90	0.00	-0.80	-1.16	15.35	11.42	7.32	-	3.17	2.95
Ленинградская обл. 03	0.00	1300	12.50	05.12.2014	-	128.55	128.21	128.89	0.00	-0.85	-0.31	13.36	9.72	7.46	-	5.52	5.14
Московская обл., 03	0.51	1000	11.00	19.08.2007	-	102.60	102.41	102.60	-0.10	-0.39	-0.42	47.01	10.72	6.36	-	0.54	0.51
Московская обл., 05	1.55	12000	10.00	30.03.2010	-	107.10	107.10	107.40	0.09	-0.41	0.42	23.01	9.34	6.73	-	2.09	1.95
Московская обл., 04	0.00	9600	11.00	21.04.2009	-	109.70	109.15	109.70	0.05	0.00	0.25	27.42	10.03	6.48	-	1.98	1.86
Московская обл., 25006	0.17	12000	9.00	19.04.2011	-	107.41	107.40	107.54	-0.07	-0.07	0.27	22.44	8.38	7.07	-	3.57	3.33
Нижегородская обл. 02	0.52	2500	10.24	02.11.2008	-	102.86	102.50	102.86	0.15	0.05	-0.19	23.00	9.96	7.29	-	1.02	0.95
Новосибирская обл. 02	12.02	2000	13.30	29.11.2007	-	104.88	104.88	105.00	0.17	0.00	-0.24	19.68	12.68	7.52	-	0.80	0.75
Самарская обл., 02	0.00	2000	6.82	09.09.2010	-	98.82	0.00	103.00	0.00	0.10	0.30	7.47	6.90	7.39	-	3.22	3.00
Самарская обл., 03	21.20	4500	7.60	11.08.2011	-	100.95	100.95	101.10	-99.00	-0.08	0.64	14.16	7.53	7.56	-	3.84	3.57
Тверская обл., 03	0.00	800	7.95	30.11.2008	-	100.29	100.05	100.52	0.00	-0.40	0.27	11.54	7.93	8.01	-	1.72	1.60
Томская обл., 03	0.00	600	10.00	13.10.2007	-	102.25	101.70	102.80	0.00	0.26	-0.75	27.95	9.78	6.83	-	0.70	0.65
Томская обл, 34026	0.03	900	8.00	09.11.2009	-	99.20	99.20	99.40	-0.30	-0.20	0.10	16.44	8.06	7.69	-	2.11	1.96
Тульская обл., 31001	0.51	1500	8.50	28.06.2009	-	102.60	102.45	102.95	-99.00	0.16	0.39	5.82	8.28	7.53	-	2.21	2.06
Удмуртская респ, 01	0.00	1000	8.20	27.12.2008	-	100.28	100.20	100.35	0.00	0.14	-0.24	6.07	8.18	8.20	-	1.81	1.68
Хабаровский край, 06	26.18	1000	8.00	24.11.2009	-	100.70	100.60	100.99	0.00	0.19	0.10	13.15	7.94	7.36	-	1.79	1.67
ХМАО, 02	0.00	5000	12.00	27.05.2008	-	107.77	0.00	107.77	0.00	0.00	-0.08	19.07	11.13	5.97	-	1.26	1.19
Чувашия, 03	0.00	500	9.50	13.04.2007	-	100.62	0.00	0.00	0.00	0.00	0.00	3.12	9.44	6.61	-	0.22	0.21
Чувашия, 04	0.00	750	12.33	27.03.2009	-	110.01	108.50	0.00	0.00	0.00	0.01	40.20	11.21	7.39	-	1.92	1.79
Чувашия, 05	0.00	1000	7.85	05.06.2011	-	101.88	101.75	102.00	-99.00	-0.31	0.22	10.32	7.71	7.47	-	3.75	3.49
Якутия, 03	0.24	800	12.00	17.06.2008	-	105.33	105.33	106.30	-0.94	0.00	-1.10	11.51	11.39	8.17	-	1.30	1.20
Якутия, 05	5.02	2000	8.00	21.04.2007	-	100.30	100.00	100.33	-1.62	0.00	1.57	0.88	7.98	6.73	-	0.24	0.23
Якутия, 06	0.00	2000	10.00	13.05.2010	-	107.21	107.07	107.35	0.00	0.24	0.33	18.63	9.33	7.22	-	2.37	2.21
Якутия, 35001	10.50	2500	7.95	11.04.2013	-	101.97	101.90	102.20	0.07	-0.15	0.64	1.09	7.80	7.70	-	4.32	4.01
ЯНАО, 01	0.00	1800	10.00	03.08.2008	-	101.50	100.00	104.70	0.00	-0.14	-0.28	46.85	9.85	9.12	-	1.39	1.28
Ярославская обл., 02	0.00	1000	12.78	03.07.2007	-	102.33	102.15	102.50	0.00	-1.35	-0.35	7.35	12.49	7.57	-	0.43	0.40
Ярославская обл., 04	26.86	1000	10.50	26.05.2009	-	106.80	106.80	106.99	-0.28	-0.65	-1.00	17.26	9.83	7.10	-	2.12	1.98
Ярославская обл., 05	0.01	500	7.75	30.12.2008	-	99.69	99.41	99.69	0.19	-0.10	-0.35	5.31	7.77	7.95	-	1.83	1.69
Москва 42	0.00	3000	10.00	13.08.2007	-	102.40	101.90	102.90	0.00	-3.14	0.00	19.45	9.77	5.68	-	0.54	0.51
Москва 31	0.00	5000	10.00	20.05.2007	-	101.36	101.17	101.54	0.00	-0.15	-0.39	17.53	9.87	5.82	-	0.31	0.30
Москва 40	0.00	4000	10.00	26.10.2007	-	102.50	0.00	0.00	0.00	0.00	-0.58	8.49	9.76	6.26	-	0.65	0.61
Москва 43	0.00	5000	10.00	17.05.2008	-	105.20	104.40	106.00		0.00	-0.93	18.36	9.51	5.99	-	1.23	1.16
Москва 29	0.00	5000	10.00	05.06.2008	-	104.93	104.75	105.10	0.00	0.38	-0.33	13.42	9.53	6.27	-	1.30	1.22
Москва 36	0.00	4000	10.00	16.12.2008	-	106.75	106.00	107.50	0.00	1.46	0.46	10.41	9.37	6.27	-	1.77	1.66
Москва 47	0.00	5000	10.00	28.04.2009	-	107.35	0.00	0.00	0.00	0.00	-0.69	23.84	9.32	6.00	-	2.02	1.90

ЭМИТЕНТЫ	ОБЪЕМЫ		ПОГАШЕНИЕ/ ВЫКУП			ЦЕНА			ИЗМЕНЕНИЕ,%			ДОХОДНОСТЬ,%			ДЮРАЦИЯ		
	Оборот, млн. руб.	Объем, млрд. руб.	Купон,%	Погашение	Оферта	Индикат. цена	Покупка	Продажа	день	неделя	месяц	НКД	Текущая	К погаш.	К оферте	Дюр. лет.	Мод. дюр
Нефть и газ																	
ГАЗПРОМ А4	5.33	5000	8.22	10.02.2010	-	103.95	103.90	103.99	0.04	-0.43	0.19	36.03	7.91	6.88	-	2.68	2.50
ГАЗПРОМ А5	0.00	5000	7.58	09.10.2007	-	101.15	101.00	101.30	0.00	0.07	-0.25	21.81	7.49	5.97	-	0.69	0.65
ГАЗПРОМ А6	3.01	5000	6.95	06.08.2009	-	100.50	100.50	100.65	0.09	-0.20	0.11	31.61	6.92	6.84	-	2.30	2.15
Лукойл 02	8.02	6000	7.25	17.11.2009	-	100.92	100.92	101.20	0.41	-0.68	0.50	12.51	7.18	7.00	-	2.57	2.40
НГК ИТЕРА	0.34	2000	9.75	07.12.2007	-	100.92	100.80	101.00	-0.08	-0.15	0.00	12.55	9.66	8.79	-	0.85	0.78
Мособлгаз, 01	0.54	1000	10.75	21.12.2008	-	103.05	103.05	103.25	0.10	0.05	0.83	6.60	10.43	8.67	-	1.39	1.28
РуссНефть, 01	8.53	7000	9.25	10.12.2010	12.12.2008	98.85	98.82	98.85	0.19	-0.50	-0.31	9.88	9.36	-	10.17	1.76	1.60
УдмуртНП, 01	1.11	1500	9.50	01.09.2008	-	100.25	100.25	100.45	0.05	0.00	0.20	13.79	9.48	9.66	-	1.49	1.36
Электроэнергетика																	
Башкирэнерго, 02	6.92	500	9.50	22.02.2007	-	100.25	100.20	101.26	0.05	0.22	-0.48	39.56	9.48	6.20	-	0.08	0.08
Башкирэнерго, 03	6.00	1500	8.30	09.03.2011	19.03.2009	100.05	100.05	101.05	0.04	0.06	0.13	5.46	8.30	-	8.53	1.98	1.83
ГидроОГК, 01	12.46	5000	8.10	29.06.2011	-	103.01	102.90	103.01	-0.09	-0.23	0.39	4.22	7.86	7.43	-	3.81	3.55
Ленэнерго, 01	12.56	3000	10.25	19.04.2007	-	100.40	100.31	100.45	0.18	-0.02	0.10	26.96	10.21	8.30	-	0.24	0.22
Магнит, 01	0.22	1500	9.85	18.12.2008	21.06.2007	100.67	100.50	100.80	0.07	0.02	-0.12	8.91	9.78	-	8.08	0.41	0.38
Мосэнерго, 02	14.76	5000	7.65	18.02.2016	23.02.2012	100.56	100.56	100.69	0.00	-0.05	0.34	30.39	7.61	-	7.65	4.19	3.89
РКС, 01	1.81	1500	9.70	15.04.2009	17.10.2007	100.75	100.65	100.80	0.00	-0.05	-0.04	25.78	9.63	-	8.77	0.71	0.65
Свердловэнерго, 01	0.83	500	11.50	01.03.2007	-	100.05	100.03	0.00	-0.05	-0.40	-0.22	45.68	11.49	10.52	10.52	0.10	0.09
Татэнерго, 01	0.00	1500	9.65	13.03.2008	-	101.52	101.35	101.68	0.00	-0.10	-0.05	34.63	9.51	8.38	-	1.07	0.99
ФСК ЕЭС 03	31.18	7000	7.10	12.12.2008	-	100.33	100.30	100.35	0.18	-0.05	0.45	7.59	7.08	7.02	-	1.79	1.67
ФСК ЕЭС, 01	0.00	5000	8.80	18.12.2007	-	102.08	101.95	102.20	0.00	0.09	-0.50	8.44	8.62	6.48	-	0.88	0.83
ФСК ЕЭС, 02	12.70	7000	8.25	22.06.2010	-	103.30	103.30	103.45	-0.24	-0.14	0.44	6.33	7.99	7.27	-	3.03	2.83
Связь																	
Волгателеком 03	1.48	2300	8.50	30.11.2010	-	102.35	102.30	102.59	-0.20	0.06	0.15	11.41	8.30	7.70	-	2.56	2.38
Волгателеком 02	0.01	3000	8.20	30.11.2010	04.12.2008	101.20	101.11	101.20	-0.10	0.30	0.20	11.01	8.10	-	7.61	1.75	1.63
Дальсвязь, 02	1.63	2000	8.85	30.05.2012	02.06.2010	102.61	102.60	102.75	-0.09	0.24	0.15	11.64	8.62	-	8.08	2.89	2.68
Дальсвязь, 03	0.51	1500	8.60	03.06.2009	-	101.21	101.21	101.55	0.00	-0.29	-0.11	11.31	8.50	7.97	-	1.60	1.49
МГТС, 04	0.00	1000	7.10	22.04.2009	25.04.2007	100.02	0.00	100.98	0.00	0.00	0.00	17.51	7.10	-	6.92	0.25	0.24
МГТС, 05	0.00	1500	8.30	25.05.2010	29.05.2007	100.55	0.00	100.98	0.00	0.00	-0.17	12.73	8.26	-	6.60	0.35	0.32
Мегафон	1.00	1500	9.28	11.04.2007	-	100.10	100.10	0.00	-0.79	0.00	-0.15	26.44	9.27	8.58	-	0.21	0.20
Мегафон, 03	0.00	3000	9.25	15.04.2008	-	102.50	102.60	0.00	0.00	0.00	0.05	24.84	9.02	7.20	-	1.16	1.09
РТК-ЛИЗИНГ, 04	16.52	2250	8.80	08.04.2008	-	100.10	0.00	100.22	0.00	0.00	-0.15	13.92	8.79	8.82	-	0.77	0.70
Сибирьтелеком, 04	3.07	2000	12.50	05.07.2007	-	102.27	102.25	102.35	0.13	-0.23	-0.48	6.51	12.22	7.22	-	0.45	0.42
Сибирьтелеком, 05	0.00	3000	9.20	25.04.2008	-	101.88	101.80	101.95	0.00	0.06	0.02	22.18	9.03	7.73	-	1.19	1.11
Сибирьтелеком, 06	0.00	2000	7.85	16.09.2010	23.09.2008	100.57	0.00	101.00	0.00	0.45	-0.30	26.67	7.81	-	7.55	1.56	1.45
Сибирьтелеком, 07	0.00	2000	8.65	20.05.2009	-	101.77	101.65	101.89	0.00	-0.34	0.20	14.69	8.50	7.95	-	2.13	1.97
СЗ Телеком, 02	0.00	1500	7.50	03.10.2007	-	100.30	100.05	0.00	0.00	0.00	0.28	2.88	7.48	7.03	-	0.47	0.44
СЗ Телеком, 03	0.00	3000	9.25	24.02.2011	28.02.2008	102.25	0.00	0.00	0.00	0.05	-0.21	13.68	9.05	-	7.29	1.04	0.97
СМАРТС, 02	0.05	500	14.00	26.06.2007	-	99.80	99.50	100.05	-0.29	0.23	0.29	10.74	14.03	14.35	-	0.42	0.37
СМАРТС, 03	2.29	1000	14.10	29.09.2009	02.10.2007	99.25	99.25	100.00	0.00	0.35	-0.96	43.27	14.21	-	15.77	0.66	0.57
Таттелеком, 03	50.55	600	11.75	06.05.2007	-	101.10	101.10	101.28	0.00	0.22	-0.48	25.11	11.62	7.99	-	0.28	0.25
УРСИ 04	5.10	3000	9.99	01.11.2007	-	102.05	102.00	102.30	-0.05	0.00	-0.24	22.44	9.79	7.32	-	0.75	0.70
УРСИ 05	4.07	2000	9.19	17.04.2008	-	101.80	101.70	101.85	-0.10	-0.08	-0.10	24.17	9.03	7.76	-	1.17	1.08
УРСИ 06	10.09	2000	8.20	17.11.2011	20.11.2008	100.90	100.80	100.95	0.00	0.15	0.15	13.70	8.13	-	7.80	1.71	1.59
УРСИ, 07	0.00	3000	8.40	13.03.2012	17.03.2009	101.20	101.10	101.30	0.00	0.15	-0.15	29.00	8.30	-	7.93	1.96	1.81
Центртелеком 04	96.79	5623	13.80	21.08.2009	-	114.01	114.00	114.05	0.01	0.04	0.66	59.36	12.10	7.85	-	2.17	2.01
Центр. Телеграф, 03	0.00	700	9.75	01.04.2009	-	100.25	100.25	0.00	0.00	0.00	0.25	5.34	9.73	9.97	-	1.99	1.81
ЮТК, 02	2.37	1500	10.50	07.02.2007	-		100.10	100.17	-0.05	-0.07	-0.20	48.04	10.49	7.69	-	0.04	0.04
ЮТК, 03	5.45	3500	10.90	10.10.2009	-	100.10	102.05	102.22	0.00	0.01	0.07	31.95	10.67	-	7.76	0.68	0.63
ЮТК 04	5.27	5000	10.00	09.12.2009	-	103.35	103.23	103.41	0.00	0.16	0.41	10.11	9.68	8.24	-	1.68	1.55
Металлургия																	
Амурметалл, 01	0.00	1500	9.80	26.02.2009	-	101.50	101.40	101.59	0.00	0.15	-0.10	38.93	9.66	9.19	-	1.88	1.72
ИНПРОМ, 02	0.51	1000	10.70	15.07.2010	19.07.2007	100.90	100.75	100.90	-0.20	-0.05	-0.15	1.47	10.60	-	8.75	0.49	0.45
ИНПРОМ, 03	0.10	1300	10.70	18.05.2011	23.05.2007	100.62	100.62	100.78	-0.17	-0.10	-0.12	18.18	10.63	-	8.60	0.33	0.30
МаирИнвест, 01	10.40	500	12.30	03.04.2007	-	100.30	100.30	100.38	0.00	0.10	-0.24	7.08	12.26	10.63	-	0.19	0.17
МаирИнвест, 02	0.07	1000	10.80	16.12.2008	-	100.25	100.25	100.35	-0.10	-0.10	0.29	16.57	10.77	10.72	-	0.82	0.74
Макси-Групп, 01	1.46	3000	11.25	12.03.2009	13.09.2007	97.65	97.45	97.75	0.15	0.62	0.82	40.38	11.52	-	15.76	0.61	0.53
МЗ им. Серова, 02	0.00	2000	8.75	27.02.2009	-	99.01	98.80	99.22	0.00	0.00	-0.02	34.52	8.84	9.49	-	1.90	1.73
НМЗ им. Кузьмина, 01	0.00	1200	11.00	14.02.2010	16.08.2007	99.93	99.90	99.95	0.00	0.30	0.10	48.22	11.01	-	11.42	0.54	0.48
НСММЗ, 01	0.00	1000	1.00	19.05.2008	-	86.02	0.00	100.00	0.00	0.00	0.00	1.75	1.16	13.26	-	1.31	1.16
ОМК, 01	0.00	3000	9.20	12.06.2008	-	101.75	101.50	102.00	0.00	-0.05	-0.29	11.85	9.04	7.98	-	1.32	1.22
Русал Фин 02	3.15	5000	8.00	20.05.2007	-	100.25	0.00	100.25	-0.15	0.00	0.41	14.03	7.98	7.10	-	0.32	0.30
РусАлФин, 03	0.00	6000	7.20	21.09.2008	-	100.13	100.00	100.25	0.00	-0.09	-0.10	24.46	7.19	7.24	-	1.56	1.46
Свободный сокол, 02	0.00	600	11.75	22.11.2007	-	100.01	99.51	100.50	0.00	-1.86	2.00	19.64	11.75				

ЭМИТЕНТЫ	ОБЪЕМЫ		ПОГАШЕНИЕ/ ВЫКУП				ЦЕНА		ИЗМЕНЕНИЕ,%			ДОХОДНОСТЬ,%			ДЮРАЦИЯ		
	Оборот, млн. руб.	Объем, млрд. руб.	Купон,%	Погашение	Оферта	Индикат. цена	Покупка	Продажа	день	неделя	месяц	НКД	Текущая	К погаш.	К оферте	Дюр. лет.	Мод. дюр
Машиностроение																	
Автоваз, 02	0.42	3000	9.20	13.08.2008	14.02.2007	100.07	100.07	100.13	-0.03	-0.04	0.03	40.33	9.19	-	7.72	0.06	0.06
Автоваз, 03	0.01	5000	7.80	22.06.2010	26.06.2007	100.25	100.01	100.25	0.24	-0.24	0.15	5.98	7.78	-	7.15	0.42	0.39
Вагонмаш, 01	6.77	300	13.50	19.06.2008	-	103.80	103.30	104.00	0.29	-0.29	-1.55	12.21	13.01	10.78	-	1.32	1.19
ВКМ-Финанс, 01	0.00	1000	9.75	04.06.2008	-	99.92	0.00	100.10	0.00	0.00	-0.10	12.82	9.76	10.04	-	1.30	1.18
Волгабурмаш 01	0.20	600	11.00	08.10.2008	-	99.50	99.45	99.57	0.05	0.00	-0.10	31.34	11.06	5.06	-	1.58	1.50
Газ-Финанс, 01	9.15	2000	8.49	08.02.2011	12.02.2008	100.35	100.33	100.37	0.05	0.13	0.12	37.45	8.46	-	8.29	1.00	0.92
ГТ-ТЭЦ Энерго 03	5.11	1500	10.45	18.04.2008	-	99.80	99.80	100.03	-0.21	-0.37	0.10	27.20	10.47	10.88	-	1.16	1.05
ЕПК 01	1.79	1000	9.35	02.10.2008	04.10.2007	99.35	99.25	99.48	0.35	0.00	0.07	28.18	9.41	-	10.56	0.67	0.61
ИжАвто, 01	0.74	1200	10.70	14.03.2007	-	100.00	100.00	100.05	-0.06	0.10	0.09	38.70	10.70	10.30	-	0.14	0.12
Ижмаш, 02	0.00	1000	13.55	17.06.2008	-	100.05	100.05	100.40	0.00	-0.88	0.12	12.99	13.54	13.94	-	1.31	1.15
Интегра Финанс, 01	1.99	2000	10.50	20.03.2009	-	99.60	0.00	99.60	0.20	-0.10	-0.25	35.38	10.54	10.98	-	1.92	1.73
ИРКУТ 03	1.35	3250	8.74	16.09.2010	-	103.80	103.75	103.80	0.13	-0.36	0.41	29.69	8.42	7.67	-	3.13	2.90
КАМАЗ-Финанс, 02	7.00	3000	8.45	17.09.2010	19.09.2008	100.00	99.70	100.05	-0.05	-0.08	0.13	28.48	8.45	-	8.62	1.54	1.42
Криогенмаш, 02	0.00	500	9.75	08.07.2008	10.07.2007	99.75	99.25	100.25	0.00	0.00	-0.26	3.74	9.77	-	10.28	0.46	0.42
МиГ-Финанс, 01	0.00	1000	10.50	03.06.2009	06.06.2007	100.72	0.00	101.15	0.00	-0.39	-0.44	13.81	10.43	-	8.38	0.37	0.34
Мотовилих. заводы, 01	0.00	1500	10.00	22.01.2009	26.07.2007	100.50	0.00	0.00	0.00	0.22	0.45	49.32	9.95	-	9.16	0.48	0.44
Моторостроитель, 01	0.00	800	12.00	19.03.2009	20.09.2007	100.40	99.99	100.80	0.00	-0.53	-0.15	40.77	11.95	-	11.62	0.63	0.56
ПМЗ, 01	0.00	750	9.90	21.07.2009	24.07.2007	100.25	100.00	100.50	0.00	0.00	0.20	24.68	9.88	-	9.72	0.48	0.44
Промтрактор, 01	7.99	1500	9.75	03.07.2008	12.07.2007	99.85	99.85	100.00	0.15	0.66	0.11	4.81	9.76	-	10.02	0.47	0.42
Росвертол, 01	0.00	800	9.30	26.05.2009	27.11.2007	100.35	100.20	100.50	0.00	0.10	0.05	14.27	9.27	-	9.03	0.82	0.75
Салют-Энергия, 01	1.00	3000	9.80	25.12.2007	-	100.15	100.08	100.20	0.13	0.15	0.14	7.52	9.79	9.84	-	0.90	0.82
НПО САТУРН, 01	5.00	1500	9.00	23.03.2008	24.03.2007	100.05	100.02	100.25	0.00	0.15	0.10	30.33	9.00	-	8.44	0.16	0.15
Северсталь-авто, 01	0.00	1500	11.25	21.01.2010	25.01.2007	100.10	0.00	0.00	0.00	-0.03	0.00	55.48	11.24	-	-6.63	0.01	0.01
СОК-Автокомп., 01	1.99	1100	12.32	24.04.2008	-	99.85	99.76	99.99	-0.15	0.00	0.50	30.04	12.34	12.53	-	1.17	1.04
Стройтрансгаз, 01	3.04	3000	9.60	25.06.2008	-	101.25	100.80	101.50	-0.15	0.25	0.20	7.10	9.48	8.82	-	1.36	1.25
ТВЗ, 03	0.00	1000	9.25	18.06.2010	20.06.2008	100.50	100.50	100.90	-0.05	-0.15	-0.30	8.11	9.20	-	9.05	1.34	1.23
Трансмашхолдинг, 01	0.00	1500	1.00	01.12.2007	-	91.35	90.00	94.95	0.00	0.00	-5.80	1.45	1.09	12.30	-	0.85	0.76
Уралвагонзавод, 01	0.00	2000	9.40	30.09.2008	-	100.45	100.30	100.60	0.00	0.20	0.25	28.84	9.36	9.30	-	1.56	1.43
Уралвагонзавод 02	6.98	3000	9.35	05.10.2010	03.10.2007	100.39	100.31	100.45	-0.01	0.12	-0.05	28.43	9.31	-	8.91	0.67	0.62
Добычающая промышленность																	
Белон-Финанс, 01	0.00	1500	9.10	03.06.2009	-	100.10	100.10	100.25	0.10	-0.50	0.10	11.97	9.09	9.25	-	2.15	1.97
СУЭК, 02	0.00	1000	8.50	15.02.2007	-	100.08	100.00	100.15	0.00	-0.21	0.10	15.84	8.49	7.19	-	0.06	0.06
Хайленд Голд Финанс, 01	4.16	750	12.75	02.04.2008	-	99.60	99.57	99.70	-0.10	0.14	-0.10	6.99	12.80	13.77	-	1.12	0.98
Потребительский сектор																	
Аладушкин 01	0.00	500	12.00	08.03.2007	-	100.05	100.05	0.00	0.00	-0.05	0.07	45.37	11.99	11.08	-	0.12	0.11
АрнестФинанс, 01	0.00	600	10.30	29.04.2009	25.04.2007	100.00	100.00	100.20	0.00	0.00	0.00	25.40	10.29	-	9.65	0.25	0.23
Балтика, 01	2.01	1000	8.75	20.11.2007	-	100.00	0.00	100.00	0.70	0.00	-0.70	8.39	8.75	8.92	-	0.88	0.81
Балтимор-Нева, 02	0.00	800	11.25	15.05.2008	17.05.2007	99.98	99.90	100.05	0.00	0.04	-0.18	20.96	11.25	-	11.10	0.31	0.28
Вимм-Билль-Данн, 02	0.83	3000	9.00	15.12.2010	-	103.25	103.12	103.25	-0.05	0.10	-0.29	8.38	8.72	8.17	-	3.36	3.10
Группа ОСТ, 02	2.35	1000	12.90	08.05.2008	10.05.2007	98.00	98.00	98.30	-0.25	0.00	3.40	26.51	13.16	-	-	0.29	0.25
Джей-Эф-Си, 02	0.00	1200	5.00	04.12.2007	05.06.2007	99.92	0.00	100.20	0.00	0.00	-0.10	6.71	5.00	-	5.20	0.36	0.35
Нидан-Инвест, 01	0.00	1000	10.80	16.05.2007	-	100.05	99.60	100.50	0.00	0.10	-0.55	20.42	10.79	10.42	-	0.31	0.28
Инмарко, 01	0.00	1000	10.50	19.12.2008	-	100.05	0.00	0.00	0.00	0.05	0.10	9.21	10.49	5.17	-	1.78	1.69
Красный Восток, 01	25.08	1500	11.50	25.02.2007	-	100.30	100.25	100.30	0.00	-0.07	0.05	47.26	11.47	7.79	-	0.09	0.08
Нутринвестхолдинг, 01	7.51	1200	11.00	09.06.2009	12.06.2007	100.11	100.11	100.25	-0.09	0.10	0.10	12.66	10.99	-	11.12	0.38	0.34
Нэфис Косметикс, 01	0.00	400	10.50	22.04.2007	-	100.02	0.00	100.25	0.00	0.00	-0.18	27.04	10.50	10.16	-	0.24	0.22
Отч. лекарства, 02	1.99	1300	10.25	17.02.2009	21.08.2007	99.70	99.25	99.90	0.00	0.00	0.20	43.25	10.28	-	11.06	0.55	0.50
Очаково, 02	0.00	1500	8.50	19.09.2008	-	98.78	98.75	98.80	0.00	0.36	0.15	28.64	8.61	9.81	-	1.14	1.03
ПИТ-Инвестментс 02	0.00	1500	1.00	23.03.2009	-	100.00	0.00	0.00	0.00	-	0.00	3.29	1.00	-	-	2.14	2.12
Русский Текстиль 02	7.32	1000	12.75	05.03.2009	-	98.97	98.97	99.12	0.06	0.94	0.97	48.21	12.88	14.05	-	1.21	1.06
Русский Текстиль 03	0.01	1200	12.00	20.10.2009	18.10.2007	99.62	99.55	99.74	0.30	0.25	0.61	29.92	12.05	-	12.90	0.71	0.63
Санвэй, 01	21.10	1000	11.66	03.12.2008	06.06.2007	100.49	100.30	100.69	0.04	-0.17	-0.59	15.33	11.60	-	10.12	0.37	0.33
Синергия, 01	0.00	1000	10.70	22.04.2009	24.10.2007	90.37	89.03	92.39	0.00	-5.30	0.20	26.38	11.84	-	27.10	0.72	0.57
Талосто-Финанс, 01	0.00	1000	10.00	06.03.2009	07.09.2007	100.00	99.75	100.25	0.00	-0.10	0.19	37.53	10.00	-	10.21	0.60	0.54
Яковлевский Текстиль, 01	4.40	1000	12.00	31.10.2008	-	99.75	99.75	99.95	-0.10	-0.24	-0.05	28.93	12.03	5.47	-	1.63	1.54
Агропромышленный комплекс																	
АПК Аркада 01	2.16	600	13.20	28.06.2008	29.06.2007	100.00	99.75	100.00	0.25	-0.03	-0.11	9.40	13.20	-	13.08	0.43	0.38
АПК Аркада, 02	0.90	1000	13.31	20.02.2009	22.08.2007	100.40	99.20	99.77	0.15	0.40	0.44	56.16	13.34	-	14.15	0.55	0.48
АПК ОГО, 01	0.70	1100	15.50	22.04.2007	-	99.31	100.35	100.48	0.45	0.00	0.04	27.94	15.44	13.28	-	0.24	0.22
АПК ОГО, 02	0.24	1200	12.95	25.02.2009	-	100.25	99.31	99.49	-0.05	0.00	0.11	52.86	13.04	13.81	-	1.63	1.43
Белгранкорм	0.00	700	10.90	02.12.2008	-	99.50	0.00	0.00	0.00	0.21	0.03	14.63	10.87	5.14	-	1.72	1.63
Евросервис	10.32	1500	13.25	18.12.2007	-	101.10	99.50	99.90	-0.40	2.99	0.07	12.71	13.32	14.57	-	0.85	0.75

ЭМИТЕНТЫ	ОБЪЕМЫ		ПОГАШЕНИЕ/ ВЫКУП				ЦЕНА		ИЗМЕНЕНИЕ,%			ДОХОДНОСТЬ,%			ДЮРАЦИЯ		
	Оборот, млн. руб.	Объем, млрд. руб.	Купон,%	Погашение	Оферта	Индикат. цена	Покупка	Продажа	день	неделя	месяц	НКД	Текущая	К погаш.	К оферте	Дюр. лет.	Мод. дюр
Розничный сектор																	
Арбат энд Ко, 01	0.00	1500	10.50	20.06.2008	22.06.2007	100.10	100.00	100.20	0.00	0.10	0.01	9.21	10.49	-	10.15	0.41	0.37
Виктория-Финанс, 01	0.00	1500	9.90	29.01.2009	01.02.2007	99.98	99.95	100.01	0.00	-0.07	0.16	46.92	9.90	-	10.23	0.02	0.02
Детский мир, 01	0.00	1150	8.50	26.05.2015	-	99.15	98.80	99.50	0.00	-1.00	-0.20	11.18	8.57	8.83	-	6.06	5.57
Дикая Орхидея, 01	1.13	1000	11.30	09.04.2009	12.04.2007	100.30	100.20	100.30	0.00	-0.05	0.00	3.72	11.27	-	9.85	0.22	0.20
Дикси-Финанс, 01	1.43	3000	9.25	17.03.2011	-	93.00	92.50	93.00	-0.39	-0.15	-0.32	31.42	9.95	11.73	-	3.40	3.04
ДОМО-Финанс, 01	4.90	1000	12.50	14.02.2008	15.02.2007	100.10	100.10	100.20	-0.20	0.20	-0.05	54.45	12.49	-	10.34	0.06	0.06
Евросеть, 02	0.18	3000	10.25	02.06.2009	04.12.2007	99.50	99.50	99.59	-0.05	0.15	0.80	13.76	10.30	-	11.13	0.84	0.75
Инком-Лада, 02	5.63	1400	11.75	12.02.2010	16.02.2007	100.00	100.00	100.05	-0.05	0.05	0.08	21.57	11.75	-	11.50	0.07	0.06
Копейка ТД, 01	30.60	1200	9.75	17.06.2008	-	100.35	100.05	100.45	0.35	0.30	-0.20	1.07	9.72	9.63	-	1.83	1.67
Копейка ТД, 02	0.50	4000	8.70	15.02.2012	18.02.2009	99.15	99.15	99.34	-0.22	0.00	-0.12	14.78	8.77	-	9.47	1.89	1.73
Магнит 01	0.00	2000	9.34	19.11.2008	-	102.27	0.00	102.35	0.00	2.25	0.00	15.87	9.13	8.13	-	1.70	1.57
Марта Финанс, 02	6.78	1000	11.75	06.12.2009	07.06.2007	98.50	98.50	99.00	-0.60	-0.10	0.01	15.13	11.93	-	15.80	0.37	0.32
Марта-Финанс, 01	0.60	700	14.84	22.05.2008	-	100.80	100.16	100.97	-0.10	0.00	-0.15	24.80	14.72	14.61	-	1.23	1.07
Матрица Финанс	2.28	1200	12.32	10.12.2008	13.06.2007	99.30	99.25	99.30	0.05	0.05	0.71	13.84	12.41	-	14.04	0.39	0.34
МИР Финанс	5.50	1000	10.50	27.12.2007	-	100.05	100.02	100.20	-0.04	0.18	0.15	8.05	10.49	10.69	-	0.90	0.81
Монетка, 01	0.00	1000	10.70	14.05.2009	15.11.2007	98.75	98.50	99.00	0.00	-0.10	-0.40	19.93	10.84	-	12.70	0.79	0.70
Натур продукт, 02	50.50	1000	10.75	16.06.2009	18.12.2007	100.00	99.50	100.04	0.30	-0.20	0.30	10.31	10.75	-	11.01	0.88	0.79
Перекресток, 01	0.00	1500	8.15	08.07.2008	10.07.2007	100.15	100.00	100.30	0.00	0.00	-0.30	3.13	8.14	-	7.79	0.46	0.43
Пятерочка Финанс, 01	0.00	1500	11.45	12.05.2010	-	109.24	109.15	109.32	0.00	-0.09	-0.06	21.65	10.48	8.36	-	2.81	2.59
Пятерочка Финанс, 02	1.76	3000	9.30	14.12.2010	-	103.35	103.25	103.49	-0.14	-0.02	-0.19	8.92	9.00	8.44	-	3.34	3.08
Техносила, 01	10.20	2000	10.00	26.05.2011	28.05.2008	97.55	97.50	98.10	0.31	-0.51	-0.96	15.07	10.25	-	12.36	1.27	1.13
ТОП-КНИГА, 01	0.50	700	11.35	05.02.2009	08.02.2007	100.00	100.00	100.14	0.01	-0.05	-0.15	51.62	11.35	-	10.79	0.04	0.04
Лесная промышленность и ЦБК																	
АЦБК-Инвест, 02	0.00	500	0.00	20.05.2008	-	101.01	0.00	0.00	0.00	0.00	0.00	0.00	0.00	-	-	1.32	1.33
АЦБК, 03	0.53	1500	9.95	14.04.2011	18.10.2007	100.70	100.36	100.70	0.10	0.28	-0.10	1.36	9.88	-	9.26	0.72	0.66
Волга, 01	0.00	1500	12.00	13.03.2007	-	100.18	100.02	100.34	0.00	-0.29	0.38	43.40	11.98	10.22	-	0.14	0.12
ГОТЭК, 02	0.00	1500	11.50	18.06.2009	21.06.2007	100.04	100.02	100.06	0.00	-0.06	0.35	10.40	11.50	-	11.28	0.41	0.37
ДЗ-Финанс, 01	0.00	400	11.60	23.05.2008	25.05.2007	98.00	97.00	98.99	0.00	0.00	-0.85	19.07	11.84	-	17.62	0.34	0.29
НЛК 01	0.60	500	12.45	31.01.2008	-	99.95	99.51	100.00	-0.05	0.00	0.25	59.01	12.46	12.87	-	1.35	1.20
ПЭФ Союз, 01	0.00	300	10.00	09.10.2007	-	100.00	0.00	0.00	0.00	0.00	0.00	30.14	10.00	10.20	-	0.69	0.62
Строительство, ипотека и недвижимость																	
Адамант, 01	0.00	500	13.10	05.06.2008	-	99.92	99.85	99.99	0.00	-0.34	-0.40	16.87	13.11	12.81	-	1.28	1.13
Адамант, 02	14.98	2000	11.25	20.05.2010	24.05.2007	99.87	99.83	99.90	0.07	-0.25	0.20	18.80	11.27	-	12.16	0.32	0.29
АИЖК 01	0.00	1070	11.00	01.12.2008	-	108.00	0.00	0.00	0.00	0.00	-0.01	10.19	6.46	-	1.71	1.61	
АИЖК, 02	0.00	1500	11.00	01.02.2010	-	110.85	0.00	0.00	0.00	0.00	0.50	52.74	9.92	7.08	-	2.56	2.39
АИЖК, 03	0.00	2250	9.40	15.10.2010	-	105.35	105.25	105.60	-0.38	0.00	0.00	2.06	8.92	7.23	-	2.26	2.11
АИЖК, 04	0.00	900	8.70	01.02.2012	-	105.50	105.00	106.00	0.00	0.61	0.00	19.78	8.25	7.59	-	4.08	3.79
БЖФ, 01	0.00	500	9.25	19.12.2008	21.12.2007	99.00	0.00	0.00	0.00	-1.59	0.55	8.11	9.34	-	10.82	0.88	0.79
Главмосстрой, 01	0.00	2000	1.00	27.05.2007	-	93.50	92.12	99.90	0.00	0.00	-7.41	1.62	1.07	-	-	0.34	0.28
Главмосстрой, 02	0.00	4000	11.50	17.03.2011	22.03.2007	100.80	100.70	100.90	0.00	-0.05	-0.39	39.07	11.41	-	6.17	0.16	0.15
ИНТЕКО, 01	0.00	1200	10.95	15.02.2007	-	100.20	0.00	0.00	0.00	0.00	0.00	47.70	10.93	7.41	-	0.06	0.06
Искитимцемент 02	4.40	500	12.50	05.11.2008	07.11.2007	100.85	100.71	100.85	0.00	-0.10	0.02	26.03	12.39	-	11.84	0.75	0.67
Лаверна, 01	2.01	1000	11.25	08.04.2010	12.04.2007	100.27	100.27	100.34	-0.06	0.00	-0.28	31.75	11.22	-	9.67	0.22	0.20
МИА, 01	0.02	2200	10.00	20.09.2012	-	102.95	101.75	102.95	0.44	0.00	0.40	0.49	9.71	9.19	-	2.70	2.47
МИА, 02	0.00	1000	9.50	09.08.2008	06.02.2007	100.19	100.13	100.25	0.00	-0.05	0.19	20.04	9.48	-	4.45	0.04	0.04
МИА, 03	0.00	1500	9.40	23.02.2012	30.08.2007	100.83	100.65	101.00	0.00	-0.05	0.45	13.91	9.32	-	8.21	0.58	0.54
Миракс Групп	10.11	1000	12.50	19.08.2008	-	101.00	100.85	101.25	-0.10	0.16	0.10	52.74	12.38	11.47	-	1.41	1.26
МОИА, 01	0.00	1500	9.00	21.12.2010	-	102.00	0.00	102.00	0.00	0.03	0.15	7.32	8.82	8.44	-	2.84	2.62
ПИК, 05	6.00	1120	10.20	20.05.2008	22.05.2007	100.04	99.95	100.05	0.06	0.15	0.13	17.61	10.20	-	10.44	0.32	0.29
Салаватстекло 01	0.00	750	11.60	25.03.2008	-	102.80	102.60	103.00	0.00	0.00	0.29	37.82	11.28	9.20	-	1.09	1.00
Салаватстекло 02	5.01	1200	9.28	28.10.2009	31.10.2007	100.15	100.01	100.15	0.00	0.15	-0.10	21.10	9.27	-	9.24	0.75	0.68
Сиб. цемент., 03	0.00	800	9.70	12.06.2008	14.06.2007	99.73	99.50	99.95	0.00	0.04	-0.35	10.63	9.73	-	10.33	0.39	0.35
СУ-155	0.00	1500	10.50	30.03.2007	-	100.46	100.02	100.90	0.00	-0.89	-0.35	7.48	10.45	7.86	-	0.18	0.17
Терна-Финанс, 01	0.00	500	1.00	16.12.2008	18.12.2007	92.90	0.00	92.90	0.00	-6.00	0.10	0.96	1.08	-	9.63	0.90	0.82
ЦУН ЛенСпецСМУ, 01	0.00	1000	11.75	22.04.2010	24.04.2008	100.52	100.05	100.99	0.00	0.40	-0.40	28.65	11.69	-	11.26	1.13	1.01
ЮСКК, 01	0.00	600	14.00	01.07.2008	17.01.2008	100.12	100.04	100.19	0.00	0.03	0.01	8.05	13.98	-	6.35	0.95	0.89
Транспорт																	
АвиаК. Самара, 01	9.99	350	14.00	08.03.2007	-	100.39	100.26	100.40	0.09	0.18	-0.71	52.93	13.95	10.19	-	0.12	0.11
Ист Лайн Хэндлинг, 02	0.69	3000	10.50	22.05.2008	22.11.2007	100.48	100.43	100.48	0.08	0.10	0.24	17.55	10.45	-	10.09	0.81	0.73
ММК-Транс, 01	1.31	650	0.00	10.07.2008	-	99.50	99.00	0.00	-0.30	0.00	-0.01	0.00	0.00	-	-	1.46	1.46
РЖД, 05	0.36	10000	6.67	22.01.2009	-	99.96	99.95	100.08	0.01	-0.12	0.30	32.89	6.67	6.80	-	1.84	1.73
РЖД, 03	0.00	4000	8.33	02.12.2009	-	103.95	103.85	104.05	0.00	-0.24	0.06	10.95	8.01	6.90	-	2.58	2.42
РЖД, 02																	

ЭМИТЕНТЫ	ОБЪЕМЫ		ПОГАШЕНИЕ/ ВЫКУП				ЦЕНА		ИЗМЕНЕНИЕ,%			ДОХОДНОСТЬ,%			ДЮРАЦИЯ		
	Оборот, млн. руб.	Объем, млрд. руб.	Купон,%	Погашение	Оферта	Индикат. цена	Покупка	Продажа	день	неделя	месяц	НКД	Текущая	К погаш.	К оферте	Дюр. лет.	Мод. Дюр
Химия и нефтехимия																	
Группа Нитол, 01	0.00	1000	1.00	16.12.2008	18.12.2007	100.00	0.00	0.00	0.00	0.00	0.00	0.96	1.00	-	1.00	0.90	0.89
Дорогобуж, 01	0.00	900	8.60	11.06.2008	-	100.00	0.00	0.00	0.00	0.00	0.10	9.66	8.60	8.77	-	1.32	1.22
Куйбышевгаз-инвест, 02	3.01	2000	8.80	04.03.2011	-	100.37	100.33	100.40	0.02	-0.08	-0.35	33.03	8.77	8.88	-	3.43	3.15
Марийский НПЗ, 01	0.07	800	12.40	16.12.2008	19.06.2007	100.25	100.25	100.35	-0.10	-0.10	0.29	11.89	12.37	-	11.61	0.40	0.36
НКНХ, 04	0.00	1500	9.99	26.03.2012	02.04.2009	104.25	104.10	104.40	0.00	-0.24	-0.03	30.93	9.58	-	7.95	1.97	1.83
НКНХ, 03	0.00	2000	8.00	01.09.2007	-	100.20	0.00	100.20	0.00	0.12	0.03	5.81	7.98	7.62	-	0.35	0.32
САНОС 02	16.82	3000	10.00	10.11.2009	13.11.2007	105.10	105.00	105.19	0.10	-0.19	-0.28	19.18	9.51	8.08	-	2.48	2.29
УХК, 01	0.00	500	10.00	21.01.2011	26.01.2007	100.55	0.00	0.00	0.00	0.00	-0.14	24.11	9.95	-	-	0.01	0.02
Финансовый сектор																	
Абсолют банк, 02	0.00	1000	9.70	30.06.2008	02.06.2007	100.44	100.27	100.60	0.00	0.01	-0.19	13.82	9.66	-	8.70	0.35	0.32
АК БАРС, 02	0.00	1500	8.25	22.01.2009	26.07.2007	99.95	0.00	0.00	0.00	0.00	0.00	40.68	8.25	-	8.53	0.48	0.45
Банк Зенит, 01	0.00	1000	8.00	24.03.2007	-	100.15	99.00	0.00	0.00	0.05	-0.05	26.96	7.99	6.89	-	0.16	0.15
Банк ЗЕНИТ, 02	0.00	2000	8.39	16.02.2009	-	99.76	99.61	99.90	0.00	-0.15	0.02	36.78	8.41	8.70	-	1.87	1.72
Банк Кедр, 01	0.00	450	11.50	05.10.2007	-	100.00	100.00	0.00	0.00	0.10	0.10	5.67	11.50	12.00	-	0.68	0.61
Банк СПБ, 01	0.00	1000	9.60	22.06.2009	17.06.2007	99.80	0.00	99.80	0.00	-0.20	0.25	10.26	9.62	-	10.49	0.39	0.35
Банк Спурт, 01	0.00	500	9.25	15.11.2007	-	100.00	0.00	0.00	0.00	0.00	-0.05	17.23	9.25	9.57	-	0.78	0.71
Внешторгбанк 04	0.00	5000	6.50	19.03.2009	22.03.2007	100.00	0.00	0.00	0.00	0.00	-0.15	22.08	6.50	-	6.36	0.16	0.15
Внешторгбанк 05	0.00	15000	6.20	17.10.2013	26.04.2007	100.00	0.00	0.00	0.00	0.00	-0.25	15.12	6.20	-	6.34	0.25	0.24
Газбанк, 01	0.00	750	10.50	25.11.2008	20.11.2007	100.13	99.90	100.35	0.00	-0.10	0.20	18.12	10.49	-	10.57	0.80	0.72
Газпромбанк, 01	14.93	1500	7.10	27.01.2011	-	99.23	99.15	99.59	-0.37	-0.20	-0.18	33.65	7.16	7.46	-	3.44	3.20
ЕБРР, 01	0.00	5000	5.92	12.05.2010	-	100.08	100.00	100.15	0.00	0.00	-0.12	11.19	5.92	-	-	3.25	3.25
ЕБРР, 02	0.00	5000	4.92	21.04.2011	-	100.20	0.00	0.00	0.00	0.15	0.06	12.00	4.91	-	-	4.19	4.19
КИТ Финанс, 01	0.00	2000	10.00	18.12.2008	18.12.2007	102.53	102.25	102.80	0.00	0.97	1.87	10.14	9.75	-	7.17	0.88	0.82
Мастер-Банк, 02	0.33	1000	11.75	23.05.2008	25.05.2007	100.00	100.00	100.25	-0.07	-0.25	-0.10	19.32	11.75	-	11.53	0.33	0.30
МКБ 01	0.00	500	10.50	25.04.2007	-	100.30	0.00	0.00	0.00	0.11	0.05	25.89	10.47	9.61	-	0.25	0.22
МКБ, 02	0.80	1000	10.40	04.06.2009	06.12.2007	100.00	100.00	100.19	-0.05	0.00	0.35	13.39	10.40	-	10.64	0.84	0.76
ММБ, 01	0.00	1000	8.30	13.02.2007	-	101.00	0.00	0.00	0.00	-	-	36.61	8.22	-	-	0.06	0.06
ММБ, 02	0.00	3000	6.50	11.02.2009	14.02.2007	100.24	0.00	0.00	0.00	0.00	-0.10	28.49	6.48	-	2.44	0.06	0.06
Москоммерцбанк, 01	0.00	1000	9.30	10.12.2008	05.12.2007	100.04	99.98	100.10	0.00	-0.31	0.12	12.23	9.30	-	9.44	0.84	0.77
НОМОС-Банк, 06	0.00	800	10.03	16.08.2007	-	101.10	100.00	102.20	0.00	-0.10	-0.57	43.69	9.92	8.13	-	0.54	0.50
НОМОС-Банк, 07	0.00	3000	8.25	16.06.2009	18.12.2007	100.35	100.30	100.40	0.00	-0.02	0.05	7.91	8.22	-	7.98	0.88	0.82
Пробизнесбанк, 05	0.00	1000	9.69	29.04.2009	02.09.2007	99.43	99.35	99.50	0.00	0.61	-0.69	22.03	9.75	-	10.97	0.59	0.53
Росбанк, 01	1.50	3000	9.25	15.02.2009	14.02.2007	100.21	100.15	100.27	0.00	-0.02	-0.07	40.80	9.23	-	5.53	0.06	0.06
Россельхозбанк 01	0.00	3000	7.20	04.06.2008	-	100.27	0.00	101.45	0.00	0.00	-0.20	9.47	7.18	7.18	-	1.30	1.21
Россельхозбанк 02	10.47	7000	7.85	16.02.2011	-	101.56	101.56	101.65	-0.10	0.03	0.20	13.33	7.73	7.61	-	3.48	3.24
Русский Стандарт 04	0.00	3000	8.25	03.03.2008	-	99.82	99.77	99.87	0.00	0.15	-0.20	32.55	8.26	8.59	-	1.05	0.97
Русский Стандарт 05	0.00	5000	7.60	09.09.2010	15.03.2007	99.90	99.70	0.00	0.00	-	0.00	27.28	7.61	-	8.10	0.14	0.13
Русский Стандарт, 03	3.30	2000	8.40	22.08.2007	-	100.20	100.10	0.00	0.05	-0.08	-0.12	35.21	8.38	8.18	-	0.56	0.52
Русский Стандарт, 06	50.00	6000	8.10	09.02.2011	15.08.2007	100.00	99.65	100.30	0.00	0.10	-0.04	35.51	8.10	-	8.25	0.54	0.50
Русь-Банк, 01	5.26	1400	10.50	19.03.2009	22.03.2007	100.36	100.32	100.36	0.01	-0.04	0.34	35.67	10.46	-	7.92	0.16	0.15
Сибкадембанк, 01	0.00	470	8.75	05.04.2007	-	99.77	0.00	102.05	0.00	0.00	-0.30	4.55	8.77	9.61	-	0.44	0.40
Сибкадембанк, 02	0.00	1500	10.00	12.12.2008	15.06.2007	100.20	100.00	0.00	0.00	-0.05	0.05	10.68	9.98	-	9.80	0.39	0.35
Сибкадембанк, 03	20.09	3000	9.60	04.06.2009	-	100.50	100.35	100.70	0.25	0.00	0.45	12.36	9.55	9.57	-	2.15	1.96
Собинбанк, 01	0.00	2000	12.00	13.05.2009	14.11.2007	100.02	0.00	100.05	0.00	0.00	0.45	22.68	12.00	-	12.28	0.78	0.69
СОЮЗ банк, 01	0.00	1000	9.25	24.04.2008	-	101.80	0.00	0.00	0.00	-0.20	0.06	22.55	9.09	7.95	-	1.17	1.08
Судостр. банк, 01	1.00	1500	10.50	02.07.2009	05.07.2007	100.05	100.05	100.18	-0.13	0.09	0.05	5.47	10.49	-	10.33	0.45	0.41
Татфондбанк, 03	0.00	1500	10.00	19.05.2009	20.11.2007	100.10	99.90	100.10	0.09	0.01	-0.10	17.26	9.99	-	10.24	0.79	0.72
ТК Финанс, 01	0.00	1000	10.75	18.09.2008	22.03.2007	99.75	99.50	100.00	0.00	0.00	0.71	36.52	10.78	-	11.92	0.16	0.14
ТуранАлем 01	0.00	3000	7.75	06.10.2009	-	100.83	0.00	0.00	0.00	0.00	0.83	22.29	7.69	7.54	-	2.44	2.27
Финанс Инт Инв, 02	0.00	2500	7.50	12.09.2007	-	-	0.00	0.00	-	-	-	27.12	-	-	-	-	-
ХКБ Банк, 02	157.30	3000	8.50	11.05.2010	15.05.2007	99.97	99.92	99.97	-0.03	0.10	0.00	16.30	8.50	-	8.46	0.31	0.28
ХКБ Банк, 03	0.00	3000	8.25	16.09.2010	22.03.2007	99.90	99.70	0.00	0.00	0.10	-0.05	7.46	8.26	-	8.82	0.16	0.15
Юниаструмбанк, 01	5.02	1000	12.50	17.02.2009	20.02.2007	100.30	100.21	100.30	0.05	-0.14	0.10	52.74	12.46	-	8.14	0.08	0.07

Источники: REUTERS, расчеты Банка Москвы

ЭМИТЕНТЫ	ОБЪЁМ		ПОГАШЕНИЕ		ЦЕНА		ИЗМЕНЕНИЕ,%			ДОХОДНОСТЬ,%		РЕЙТИНГ			ДЮРАЦИЯ		
	Объем, млн.	Купон,%	Погашение	Дней до погашения	Покупка	Продажа	день	неделю	месяц	К погаш.	Текущая	Спрэд к benchmark	S&P	Moody's	Fitch	Дюр. лет.	Мод. дюр
Суверенные еврооблигации																	
Россия 07	\$ 2 400	10.000	26.06.2007	153	101.81	101.88	-0.06	-0.06	-0.43	5.41	9.82	47	BBB+	Baa2	BBB+	0.41	0.40
Россия 10	\$ 2 718	8.250	31.03.2010	1162	104.13	104.38	-0.12	-0.36	-0.24	5.57	7.92	71	BBB+	Baa2	BBB+	1.55	1.51
Россия 18	\$ 3 466	11.000	24.07.2018	4199	143.31	143.75	-0.09	-0.30	-0.47	5.77	7.68	96	BBB+	Baa2	BBB+	7.58	7.37
Россия 30	\$19 526	5.000	31.03.2030	8467	112.56	112.75	-0.44	0.06	-0.28	5.74	4.44	93	BBB+	Baa2	BBB+	7.28	7.08
Россия 28	\$ 2 500	12.750	24.06.2028	7822	179.56	180.19	-0.07	-0.14	-0.41	6.06	7.10	126	BBB+	Baa2	BBB+	10.64	10.32
Облигации Минфина РФ																	
MINFIN 8	\$ 1 322	3.000	14.11.2007	294	97.00	98.00	0.00	0.00	-0.26	6.20	3.09	0	BBB+	Baa2	BBB+	2.78	2.58
MINFIN 5	\$ 2 167	3.000	14.05.2008	476	96.50	96.50	-0.13	0.13	0.00	6.25	3.11	0	BBB+	Baa2	BBB+	3.76	3.57
MINFIN 7	\$ 1 750	3.000	14.05.2011	1571	90.31	90.88	-0.14	0.00	0.42	6.90	3.32	0	BBB+	Baa2	BBB+	6.20	5.85
Облигации Aries																	
ARIES 01	€ 2 000	6.919	25.10.2007	274	102.41	102.44	0.00	-0.03	-0.23	3.84	6.76	4	BBB+	Baa2	BBB+		2.63
ARIES 02	€ 1 000	7.750	25.10.2009	1005	108.93	109.20	0.00	-0.07	-0.93	4.22	7.11	25	BBB+	Baa2	BBB+	2.54	2.44
ARIES 03	\$ 2 436	9.600	25.10.2014	2831	127.59	127.84	-0.35	-0.23	-1.29	5.22	7.52	42	BBB+	Baa2	BBB+	5.80	5.65
Муниципальные еврооблигации																	
Москва 11	€ 374	6.450	12.10.2011	1722	106.48	107.00	0.00	0.00	-1.14	4.87	6.06	87	BBB+	Baa1	BBB+	4.16	3.97
Татарстан 15	\$ 250	7.700	03.08.2015	3113	100.50	102.13	0.00	-0.08	0.18	7.62	7.66	280	BB-	Ba1	BB	6.19	5.97
Корпоративные еврооблигации																	
Сибнефть 07	\$ 400	11.500	13.02.2007	20	100.23	100.40	0.00	-0.08	-0.39	6.29	11.47	111	BB+	Ba2		0.05	0.05
Джей-Эф-Си 07	\$ 60	9.750	10.04.2007	76	100.00	100.50	0.00	0.00	-0.15	9.48	9.75	443	B-			0.21	0.20
ГАЗПРОМ 07	\$ 500	9.125	25.04.2007	91	100.78	100.94	0.00	-0.03	-0.31	5.79	9.05	73	BBB	A3	BBB-	0.25	0.24
ТНК 07	\$ 700	11.000	06.11.2007	286	103.63	103.95	0.07	-0.09	-0.60	6.12	10.61	94	BB+		BB+	0.75	0.73
МТС 08	\$ 400	9.750	30.01.2008	371	103.40	103.81	-0.04	-0.03	-0.17	6.23	9.43	105	BB-	Ba3		0.94	0.92
Система 08	\$ 350	10.250	14.04.2008	446	104.37	104.72	-0.01	-0.07	0.00	6.44	9.82	126	BB-		B+	1.15	1.11
Апроса 08	\$ 500	8.125	06.05.2008	468	102.53	102.94	0.06	-0.18	-0.17	6.03	7.92	108	BB-	Ba2		1.22	1.19
Вимм-Билль-Данн 08	\$ 150	8.500	21.05.2008	483	101.59	102.16	0.03	0.05	-0.13	7.20	8.37	226	B+	B2		1.26	1.22
ММК 08	\$ 300	8.000	21.10.2008	636	102.00	102.57	0.11	0.01	-0.08	6.75	7.84	181	BB	Ba3	BB-	1.63	1.57
Сибнефть 09	\$ 500	10.750	15.01.2009	722	108.92	109.32	-0.02	-0.11	-0.41	5.89	9.87	93	BB+	Ba2		1.83	1.78
Северсталь 09	\$ 325	8.625	24.02.2009	762	103.46	104.05	0.04	0.02	0.10	6.81	8.34	185	BB-		BB-	1.88	1.82
Ситроникс 09	\$ 200	7.875	02.03.2009	768	100.38	101.10	-0.01	0.35	-0.08	7.67	7.85	273			B-	1.92	1.85
Вымпелком 09	\$ 450	10.000	16.06.2009	874	107.57	108.27	0.00	-0.06	-0.14	6.52	9.30	157	BB+	Ba3		2.17	2.11
Евразхолдинг 09	\$ 300	10.875	03.08.2009	922	109.48	109.94	0.01	-0.02	-0.09	6.72	9.93	176	BB-	B2	BB	2.18	2.11
НОРНИКЕЛЬ, 09	\$ 500	7.125	30.09.2009	980	102.22	102.82	-0.13	0.72	-0.11	6.21	6.97	135	BBB-	Baa2	BBB-	2.44	2.36
ГАЗПРОМ 09	\$ 700	10.500	21.10.2009	1001	112.33	112.66	-0.25	-0.19	-0.36	5.57	9.35	72	BBB	A3	BBB-	2.41	2.35
Мегафон 09	\$ 375	8.000	10.12.2009	1051	103.35	103.99	-0.05	-0.06	0.53	6.69	7.74	183	BB		BB	2.60	2.52
Вымпелком 10	\$ 300	8.000	11.02.2010	1114	103.87	104.38	0.11	0.16	0.35	6.57	7.70	171	BB+	Ba3		2.67	2.59
ГАЗПРОМ 10	€ 1 000	7.800	27.09.2010	1342	110.24	110.61	0.00	-0.18	-0.45	4.69	7.08	72	BBB	A3	BBB-	3.28	3.13
МТС 10	\$ 400	8.375	14.10.2010	1359	105.27	105.82	0.03	0.16	0.07	6.71	7.96	185	BB-	Ba3		3.23	3.13
Дон-Строй, 10	\$ 150	10.000	01.11.2010	1377	98.63	99.63	-	-	-	10.44	10.14	561				3.15	3.00
Вымпелком 11	\$ 300	8.375	22.10.2011	1732	106.97	107.55	0.00	0.00	0.00	6.63	7.83	182	BB-		B+	3.96	3.83
Система 11	\$ 350	8.875	28.01.2011	1465	105.25	0.00	0.16	0.19	0.12	7.34	8.43	247	BB-		B+	3.33	3.22
МТС 12	\$ 400	8.000	28.01.2012	1830	104.87	105.37	0.01	0.16	-0.17	6.84	7.63	202	BB-	Ba3		4.09	3.96
Галерея 13	\$ 175	10.125	15.05.2013	2303	100.00	101.00	0.00	0.13	0.00	10.12	10.13	531				4.16	3.96
Северсталь 14	\$ 375	9.250	19.04.2014	2642	108.21	108.82	0.02	-0.02	0.27	7.74	8.55	293	BB-		BB-	5.39	5.19
Апроса 14	\$ 800	8.875	17.11.2014	2854	114.69	115.25	-0.08	-0.58	0.55	6.45	7.74	164	BB-	Ba2		5.86	5.68
РЖД 30	12600 rub	8.375	30.06.2012	1984	103.50	103.70	0.00	0.29	0.00	6.85	8.09	54	BBB+	A3	BBB+	2.30	2.27
РЖД 30	1000 rub	11.000	30.06.2012	1984	101.38	101.75	0.00	0.00	0.00	10.69	10.85	406	BBB+	A3	BBB+	4.49	4.37
ГАЗПРОМ 12	€ 1 000	4.560	09.12.2012	2146	98.08	98.41	0.02	-0.08	0.23	4.94	4.65	93	BBB	A3	BBB-	5.25	5.00
ГАЗПРОМ 13-1	\$ 1 750	9.625	01.03.2013	2228	118.67	118.77	-0.08	-0.32	0.44	5.93	8.11	112	BBB	A3	BBB-	4.73	4.59
ГАЗПРОМ 13-2	\$ 1 222	4.505	22.07.2013	2371	95.97	96.98	-0.19	-0.01	-1.27	5.98	4.69	117	BBB	A3	BBB-	2.84	2.76
ГАЗПРОМ 13-3	\$ 647	5.625	22.07.2013	2371	99.46	99.70	-0.06	-0.12	0.21	5.85	5.66	103	BBB	A3	BBB-	2.49	2.42
ГАЗПРОМ 15	\$ 1 000	5.875	01.06.2015	3050	104.61	105.04	-0.01	-0.27	0.12	5.18	5.62	114	BBB	A3	BBB-	6.64	6.31
Евразхолдинг 15	\$ 750	8.250	10.11.2015	3212	102.34	103.00	-0.02	0.19	0.75	7.87	8.06	306	BB-	B2	BB	6.35	6.11
ГАЗПРОМ 20	\$ 1 250	7.201	01.02.2020	4756	104.50	105.00	-0.12	-0.36	0.60	6.68	6.89	187	BBB	A3	BBB-	8.78	8.49
ГАЗПРОМ 34	\$ 1 000	8.625	28.04.2034	9956	127.02	127.51	-0.05	-0.26	1.18	6.50	6.79	159	BBB	A3	BBB-	12.29	11.90

Источники: REUTERS

ЭМИТЕНТЫ	ОБЪЁМ		ПОГАШЕНИЕ		ЦЕНА		ИЗМЕНЕНИЕ,%			ДОХОДНОСТЬ,%		РЕЙТИНГ			ДЮРАЦИЯ			
	Объем, млн.	Купон,%	Погашение	Дней до погашения	Покупка	Продажа	день	неделю	месяц	К погаш.	Текущая	Спрэд к benchmark	S&P	Moody's	Fitch	Дюр. лет.	Мод. дюр	
Еврооблигации финансового сектора																		
Русс. Станд 07	\$ 200	6.72	08.02.2007	15	100.00	100.15	0.00	0.01	0.10	6.52	6.72	119	B+	Ba2		0.03	0.03	
Петрокоммерц 07	\$ 120	9	09.02.2007	16	100.04	100.20	-0.05	-0.03	-0.28	7.58	9.00	282	B+	Ba3		0.04	0.04	
Русс. Станд 07	\$ 300	8.75	14.04.2007	80	100.26	100.55	0.00	-0.02	-0.03	7.35	8.73	230	B+	Ba2		0.22	0.21	
Импексбанк 07	\$ 100	9	29.06.2007	156	101.15	101.48	-0.01	-0.05	-0.82	6.18	8.90	103	WR		BBB-	0.43	0.42	
Альфа-банк 07	\$ 150	7.75	09.02.2007	16	100.00	100.25	-	-	-	5.34	7.75	51	BB		BB-	0.04	0.04	
Русс. Станд 07	\$ 300	7.8	28.09.2007	247	100.24	100.67	0.04	0.07	0.10	7.40	7.78	223	B+	Ba2		0.65	0.63	
НОМОС 07	\$ 100	9.125	13.02.2007	20	100.06	100.45	-0.03	-0.02	-0.14	7.54	9.12	232			B+	0.05	0.05	
ИБГ Никойл	\$ 150	9	19.03.2007	54	100.29	100.53	0.00	-0.04	-0.16	6.80	8.97	201	B+		B+	0.15	0.15	
Русс. Станд 07	\$ 300	8.75	14.04.2007	80	100.26	100.55	0.00	-0.02	-0.03	7.35	8.73	230	B+	Ba2		0.22	0.21	
Росбанк, 07	\$ 150	7.625	09.07.2007	166	100.49	100.75	-0.01	-0.02	-0.07	6.49	7.59	130	B+		B+	U	0.45	0.44
ВТБ 07	\$ 300	8.125	30.07.2007	187	101.26	101.61	0.00	-0.02	-0.29	5.78	8.17	11	BBB+	A2		BBB+	2.45	2.45
Моснарбанк 07	\$ 200	7.16	05.10.2007	254	100.95	101.02	0.00	-0.02	-0.32	5.83	7.09	39			BBB	0.65	0.63	
МБРР 08	\$ 150	8.625	03.03.2008	404	101.00	101.50	-0.03	-0.15	0.29	7.65	8.54	248			B	1.04	1.01	
Русс. Станд 08	\$ 300	8.125	21.04.2008	453	100.43	101.04	0.05	0.07	0.28	7.74	8.09	281	B+	Ba2		1.18	1.14	
Сибкакадембанк 08	\$ 175	9.75	19.05.2008	481	102.70	103.11	0.00	-0.09	0.33	7.54	9.49	260			B	1.25	1.20	
Альфа-банк 08	\$ 250	7.75	02.07.2008	525	100.79	101.36	-0.05	0.05	0.04	7.16	7.69	220	BB		BB-	1.38	1.33	
РосБР 08	\$ 170	6.5	11.08.2008	565	100.79	101.07	-0.01	-0.04	0.10	5.95	6.45	100	BBB+	Baa2		1.45	1.41	
АК БАРС 08	\$ 175	8	27.10.2008	642	99.85	100.38	0.00	0.02	0.08	8.08	8.01	315			B+	1.64	1.58	
Газпромбанк 08	\$ 1 050	7.25	30.10.2008	645	102.15	102.62	0.07	-0.10	-0.09	5.94	7.10	100	BB+	A3		1.66	1.61	
ВТБ 08	\$ 550	6.875	11.12.2008	687	101.90	102.39	-0.02	0.03	-0.16	5.79	6.75	84	BBB+	A2	BBB+	1.78	1.73	
Финансбанк 08	\$ 250	7.9	12.12.2008	688	101.17	101.91	-0.32	0.30	-0.03	7.22	7.81	227				1.77	1.71	
Росбанк, 09	\$ 225	9.75	24.09.2009	974	103.88	104.53	0.00	-0.12	-0.16	7.45	9.39	258	B+		B+	U	1.69	1.66
Моснарбанк 08	\$ 150	4.375	30.06.2008	523	97.91	98.05	0.03	0.02	-0.59	5.92	4.47	98			BBB	1.40	1.36	
ХКБ Банк 08-1	\$ 150	9.125	04.02.2008	376	101.08	101.50	0.00	-0.02	-0.04	8.00	9.03	280	B			0.96	0.92	
ХКБ Банк 08-2	\$ 275	8.625	30.06.2008	523	100.51	101.10	-0.01	0.02	0.16	8.23	8.58	329	B			1.37	1.31	
Ренессанс Капитал 08	\$ 100	8	31.10.2008	646	100.00	0.00	-	0.00	2.05	7.99	8.00	340	B+	U Ba3	BB-	1.77	1.70	
Петрокоммерц 09	\$ 225	8	23.03.2009	789	99.77	100.27	-0.05	0.00	-0.43	8.11	8.02	318	B+	Ba3		1.97	1.90	
Абсолют 09	\$ 200	8.75	07.04.2009	804	99.31	100.31	0.06	-0.03	0.31	9.09	8.81	415		B1	B	2.00	1.91	
Сибкакадембанк 09	\$ 351	9	12.05.2009	839	102.10	102.57	-0.03	-0.15	0.29	7.97	8.81	303			B	2.09	2.01	
БИН Банк 09	\$ 200	9.5	18.05.2009	845	99.87	100.45	-0.01	0.10	-0.18	9.55	9.51	461	B-		B-	2.10	2.00	
Банк Москвы, 09	\$ 250	8	28.09.2009	978	104.77	105.27	0.03	0.02	0.06	6.04	7.64	118		Baa2	BBB	2.41	2.34	
Промсвязьбанк 10	\$ 200	8.5	04.10.2010	1349	101.88	102.37	0.03	0.08	0.66	7.90	8.34	304	B+	Ba3	B+	3.17	3.05	
Русс. Станд 10	\$ 500	7.5	07.10.2010	1352	97.13	97.78	0.00	0.00	-0.09	8.41	7.72	355	B+	Ba2		3.22	3.09	
Банк Москвы, 10	\$ 300	7.375	26.11.2010	1402	104.31	104.80	0.04	0.00	0.43	6.09	7.07	123		Baa2	BBB	3.38	3.28	
Россельхозбанк 11	\$ 350	6.875	29.11.2010	1405	102.95	103.49	-0.10	0.05	0.25	6.00	6.68	114		A3	BBB+	3.41	3.32	
Русс. Станд 11	\$ 350	8.625	05.05.2011	1562	99.88	100.56	-0.02	0.19	0.99	8.65	8.64	384	B+	Ba2		3.60	3.45	
Газпромбанк 11	\$ 300	7.97	15.06.2011	1603	105.69	106.42	-0.08	0.05	-0.06	6.45	7.54	154	BB+	A3		3.85	3.62	
ВТБ 11	\$ 450	7.5	12.10.2011	1722	106.46	107.06	-0.08	0.02	-0.34	5.91	7.04	110	BBB+	A2	BBB+	4.00	3.89	
Банк Москвы 13	\$ 500	7.335	13.05.2013	2301	104.80	105.41	-0.18	0.09	1.37	6.39	7.00	158		Baa2	BBB	5.12	4.96	
Сбербанк 13	\$ 500	6.48	15.05.2013	2303	102.87	103.44	-0.14	0.04	0.42	5.93	6.30	111		A2	BBB+	5.23	5.08	
Россельхозбанк 13	\$ 700	7.175	16.05.2013	2304	105.50	106.12	-0.08	0.04	0.02	6.11	6.80	130		A3	BBB+	5.15	5.00	
Газпромбанк 15	\$ 1 000	6.5	23.09.2015	3164	99.96	100.47	-0.06	0.31	0.00	6.50	6.50	170	BB+	A3		6.61	6.41	
ВТБ 15	\$ 750	6.315	04.02.2015	2933	101.77	102.46	-0.05	-0.33	1.37	5.67	6.21	80	BBB+	A2	BBB+	2.72	2.65	
Сбербанк 15	\$ 1 000	6.23	11.02.2015	2940	101.10	0.00	-0.05	-0.25	0.18	0.00	6.16	0		A2	BBB+			
Промстройбанк 15	\$ 400	6.2	29.09.2015	3170	100.07	100.58	-0.05	0.03	-0.22	6.18	6.20	131		A2	BBB	U	3.28	3.19
Банк Москвы 15	\$ 300	7.5	25.11.2015	3227	103.31	103.86	-0.02	0.19	0.72	6.51	7.26	164		Baa2	BBB	3.37	3.27	
Альфа-банк 15	\$ 225	8.625	09.12.2015	3241	101.15	101.83	0.02	-0.26	0.45	8.27	8.53	346	BB		BB-	3.34	3.21	
Русс. Станд 15	\$ 200	8.875	16.12.2015	3248	98.95	99.77	-0.12	0.15	0.58	9.20	8.97	439	B+	Ba2		3.34	3.20	
ВТБ 35	\$ 1 000	6.25	30.06.2035	10384	101.71	102.27	-0.04	-0.06	0.40	6.12	6.14	121	BBB+	A2	BBB+	13.71	13.30	

Источники: REUTERS

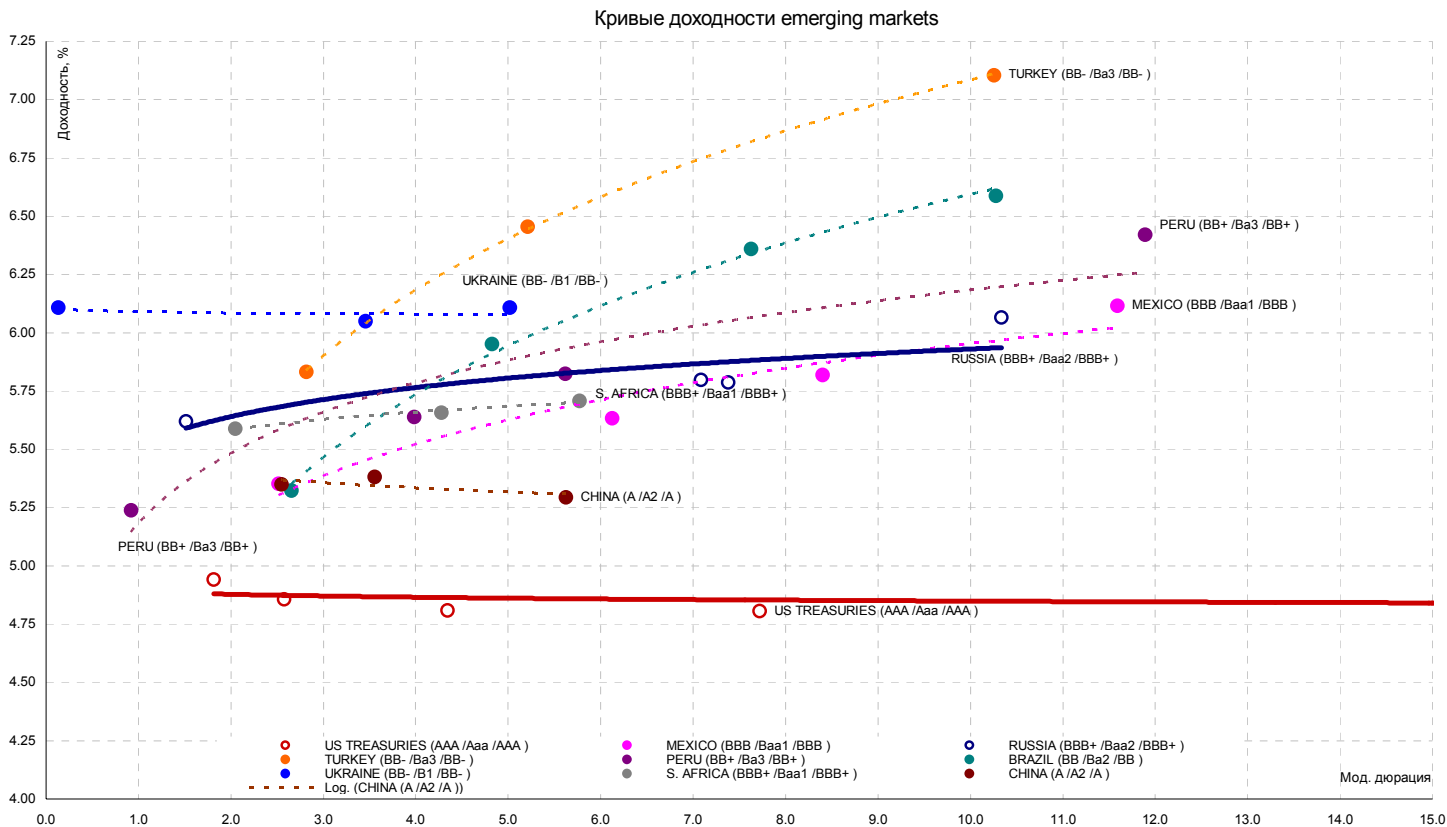
ЭМИТЕНТЫ	ОБЪЁМ		ПОГАШЕНИЕ		ЦЕНА		ИЗМЕНЕНИЕ,%			ДОХОДНОСТЬ,%		РЕЙТИНГ			ДЮРАЦИЯ		
	Объем, млн.	Купон,%	Погашение	Дней до погашения	Покупка	Продажа	день	неделю	месяц	К погаш.	Текущая	Спрэд к benchmark	S&P	Moody's	Fitch	Дюр. лет.	Мод. дюр
CLN																	
Корпоративный сектор																	
НСММЗ 07	\$ 100	9.8	22.03.2007	57	97.75	98.75	0.26	0.26	-2.26	23.99	10.03	1962				0.16	0.15
САНОС 07	\$ 40	8.875	11.04.2007	77	100.38	101.10	-	0.00	0.00	7.52	8.84	260				0.31	0.31
АМТЕЛ 07	\$ 175	9.25	30.06.2007	157	97.88	98.75	0.13	0.26	0.26	14.43	9.45	933				0.43	0.41
Кузбассразрезуголь 07	\$ 150	9	13.07.2007	170	99.50	100.25	0.00	-0.25	-0.35	10.10	9.05	491				0.46	0.45
Связной 07	\$ 50	10.75	28.07.2007	185	100.00	100.50	0.00	-0.50	0.00	10.74	10.75	559				0.49	0.47
Седьмой Континент 07	\$ 90	7.25	27.09.2007	246	99.00	100.00	-	0.00	0.00	8.49	7.32	323				0.77	0.73
Открытые инвестиции	\$ 150	9.125	09.11.2007	289	99.50	100.00	-	0.00	0.00	9.70	9.17	460				0.87	0.83
Миракс Групп 08	\$ 100	9.7	27.02.2008	399	100.00	100.38	0.00	-0.25	0.13	9.58	9.70	442	B2	B		1.03	0.98
Татфондбанк 08	\$ 90	9.5	28.02.2008	400	99.75	0.00	0.00	0.00	0.00	9.71	9.52	460				1.11	1.05
АвтоВАЗ 08	\$ 250	8.5	20.04.2008	452	100.16	101.06	-0.04	-0.03	-0.30	8.34	8.49	341				1.17	1.13
Русс Станд Водка 08	\$ 85	10	06.06.2008	499	101.38	102.38	-	0.00	0.00	9.11	9.86	433				1.61	1.54
РМК 08	\$ 100	9.25	21.12.2008	697	99.75	100.25	0.00	-0.25	0.50	9.39	9.27	450				1.78	1.70
Иркут 09	\$ 125	8.25	10.04.2009	807	101.00	101.42	0.00	0.72	-0.25	7.74	8.17	280	B1			2.02	1.94
САНОС 09	\$ 100	7.95	28.05.2009	855	100.50	101.10	-	0.00	-0.31	7.71	7.91	304				2.26	2.18
РБК 09	\$ 100	9.5	07.06.2009	865	100.13	100.50	-	0.00	0.06	9.44	9.49	485				2.25	2.15
Дон-Строй, 10	\$ 150	10	01.11.2010	1377	98.63	99.63	-	-	-	10.44	10.14	561				3.15	3.00

Источники: REUTERS

ИНДИКАТИВНЫЕ СПРЭДЫ REUTERS

Годы	AAA	AA+	AA	AA-	A+	A	A-	BBB+	BBB	BBB-	BB+	BB	BB-	B+	B	B-	CCC+
Промышленные предприятия																	
1	15	20	25	30	35	40	45	50	55	70	100	125	150	180	205	245	690
2	26	31	36	40	45	53	58	65	70	90	125	150	200	210	220	255	765
3	35	40	43	46	50	63	68	75	85	105	140	190	240	240	275	320	790
5	42	47	53	58	62	70	78	86	100	120	180	235	265	275	345	400	810
7	46	51	56	61	66	75	84	91	125	145	205	245	280	295	355	420	820
10	55	71	74	79	82	88	95	113	135	166	220	270	285	305	380	440	865
30	69	85	94	99	105	110	125	155	175	205	245	320	335	350	405	475	975
Транспорт																	
1	20	25	30	35	40	45	55	65	75	95	125	150	175	240	280	320	750
2	30	35	40	50	60	70	75	80	90	105	150	175	215	270	315	370	760
3	45	50	55	65	75	85	95	105	115	125	160	205	265	315	360	405	775
5	55	65	70	82	95	110	120	125	132	153	180	260	300	365	405	440	775
7	72	82	92	104	117	128	143	153	165	190	200	270	320	395	450	480	775
10	88	94	103	118	134	151	171	186	192	220	235	280	340	420	490	520	775
30	106	116	126	141	161	180	195	205	230	245	275	315	375	480	530	595	800
Коммунальные услуги (utilities)																	
1	6	7	8	11	14	16	21	32	47	51	240	250	230	265	365	440	530
2	10	11	15	18	23	27	32	49	56	76	312	275	255	310	400	470	600
3	14	19	24	27	34	36	42	51	65	76	295	300	275	415	455	560	705
5	32	37	39	43	50	53	60	80	93	93	227	230	250	325	360	460	660
7	38	45	45	51	58	63	73	89	98	108	170	195	215	250	320	330	445
10	31	40	50	66	69	85	90	101	120	126	210	275	295	300	340	390	470
30	56	66	76	96	100	105	124	140	150	160	225	310	320	330	350	370	570
Финансовый сектор																	
1	10	32	34	36	44	59	62	79	84	89	160	170	180	275	285	295	350
2	14	34	36	42	72	76	78	92	95	97	180	190	200	295	305	315	360
3	18	35	38	44	75	78	82	93	99	103	190	200	210	305	305	325	370
5	31	51	58	69	82	88	91	105	117	126	220	230	240	330	345	360	435
7	54	72	75	81	91	93	101	122	130	144	240	250	260	365	375	385	485
10	72	85	88	91	111	113	120	143	151	168	260	270	280	390	400	410	540
30	88	103	111	113	129	130	135	164	169	180	310	320	330	440	450	460	580
Банки																	
1	11	24	26	27	40	43	47	59	62	69	190	200	210	265	280	285	455
2	13	32	35	41	45	47	51	64	72	77	205	210	220	275	290	295	465
3	24	33	37	43	49	50	55	71	79	81	210	220	230	285	300	305	475
5	38	46	46	56	57	59	64	77	82	87	215	230	240	315	330	335	500
7	54	62	59	69	71	73	76	106	113	119	235	250	260	360	370	375	510
10	60	75	78	79	85	88	90	126	136	144	260	270	280	395	410	415	520
30	88	97	95	107	111	114	116	155	175	168	275	290	300	445	455	465	550

Источники: REUTERS



Источник: REUTERS

ЭМИТЕНТЫ	ЦЕНА		ИЗМЕНЕНИЕ, %			ДОХОДНОСТЬ, %	ДЮРАЦИЯ	РЕЙТИНГ	
	По закрытию	Последняя котировка	день	неделя	месяц			До погашения	Дюрация
US10YT=RR	98.56	98.59	-0.39	0.01	-1.94	4.81	7.91	AAA	Aaa
US30YT=RR	93.75	93.86	-0.92	-0.01	-3.89	4.90	15.74	AAA	Aaa
EU2YT=RR	99.65	99.65	-0.03	-0.04	-0.03	3.94	1.84	AAA	Aaa
EU10YT=RR	97.77	97.77	-0.07	0.10	-2.19	4.02	8.41	AAA	Aaa
BRAGLB27=RR	140.81	140.69	-0.35	1.16	1.08	6.49	10.46	BB	Ba2
TRGLB30=RR	153.63	153.63	-0.04	0.04	1.23	7.10	10.62	BB-	Ba3
TRGLB10=RR	117.94	117.94	0.00	0.00	0.48	5.82	2.90	BB-	Ba3
ARGFRB=RR	32.50	32.50	0.00	0.00	0.00	0.00	0.00	B+	B3
ARGGLB30=RR	31.50	31.50	0.00	-0.59	3.51	1.50	1.50	B+	B3
RUSGLB30=RR	112.06	112.56	-0.44	0.06	-0.28	5.74	7.28	BBB+	Baa2
RUSGLB10=RR	104.06	104.13	-0.12	-0.36	-0.24	5.57	1.55	BBB+	Baa2

Источники: REUTERS

EMBI+	СПРЭД		ИНДЕКС		ИЗМЕНЕНИЕ, %		
	Спрэд	Изменение за день	Значение	За день	С начала месяца	С начала года	За 12 месяцев
EMBI+	167	-3	407.07	-0.10	-0.05	-0.05	8.69
EMBI+ RUSSIA	96	-4	447.07	-0.16	-0.48	-0.48	4.29
EMBI+ MEXICO	97	-3	348.30	-0.12	-0.25	-0.25	4.58
EMBI+ TURKEY	197	-4	260.38	-0.08	0.67	0.67	6.84
EMBI+ BRAZIL	187	0	583.09	-0.02	0.49	0.49	12.70

Источники: J.P. Morgan Chase, REUTERS

Настоящий документ предоставлен исключительно в порядке информации и не является предложением о проведении операций на рынке ценных бумаг, и, в частности, предложением об их покупке или продаже. Настоящий документ содержит информацию, полученную из источников, которые Банк Москвы рассматривает в качестве достоверных. Однако Банк Москвы, его руководство и сотрудники не могут гарантировать абсолютную точность, полноту и достоверность такой информации и не несут ответственности за возможные потери клиента в связи с ее использованием. Оценки и мнения, представленные в настоящем документе, основаны исключительно на заключениях аналитиков Банка в отношении анализируемых ценных бумаг и эмитентов. Вознаграждение аналитиков не связано и не зависит от содержания аналитических обзоров, которые они готовят, или от существа даваемых ими рекомендаций.

Банк Москвы, его руководство и сотрудники не несут ответственности за инвестиционные решения клиента, основанные на информации, содержащейся в настоящем документе. Банк Москвы, его руководство и сотрудники не несут ответственности в связи с прямыми или косвенными потерями и/или ущербом, возникшим в результате использования клиентом информации или какой-либо ее части при совершении операций с ценными бумагами. Банк Москвы не берет на себя обязательства регулярно обновлять информацию, которая содержится в настоящем документе или исправлять возможные неточности. Сделки, совершенные в прошлом и упомянутые в настоящем документе, не всегда являются индикативными для определения результатов будущих сделок. На стоимость, цену или величину дохода по ценным бумагам или производным инструментам, упомянутым в настоящем документе, могут оказывать неблагоприятное воздействие колебания обменных курсов валют. Инвестирование в российские ценные бумаги несет значительный риск, в связи с чем клиенту необходимо проводить собственный анализ рынка и исследование надежности российских эмитентов до совершения сделок.

Настоящий документ не может быть воспроизведен, полностью или частично, с него нельзя делать копии, выдержки из него не могут использоваться для каких-либо публикаций без предварительного письменного разрешения Банка Москвы. Банк Москвы не несет ответственности за несанкционированные действия третьих лиц, связанные с распространением настоящего документа или любой его части.

Контактная информация

www.mmbank.ru

+7 (495) 105-8000

+7 (495) 624-0080

АНАЛИТИЧЕСКИЙ ДЕПАРТАМЕНТ

Директор департамента

Тремасов Кирилл

e-mail

Tremasov_KV@mmbank.ru

вн. тел.

45-92

УПРАВЛЕНИЕ АНАЛИЗА РЫНКА АКЦИЙ

Начальник управления

Веденеев Владимир

Vedeneev_VY@mmbank.ru

28-17

Старший аналитик

Скворцов Дмитрий

Skvortsov_DV@mmbank.ru

28-32

Старший аналитик

Лямин Михаил

Lyamin_MY@mmbank.ru

28-44

Аналитик

Веселова Ольга

Veselova_OV@mmbank.ru

28-92

Отдел анализа долговых рынков

Начальник отдела

Федоров Егор

Fedorov_EY@mmbank.ru

42-33

Аналитик

Ковалева Наталья

Kovaleva_NY@mmbank.ru

17-51

Аналитик

Чупрына Татьяна

Chupryna_TV@mmbank.ru

42-81